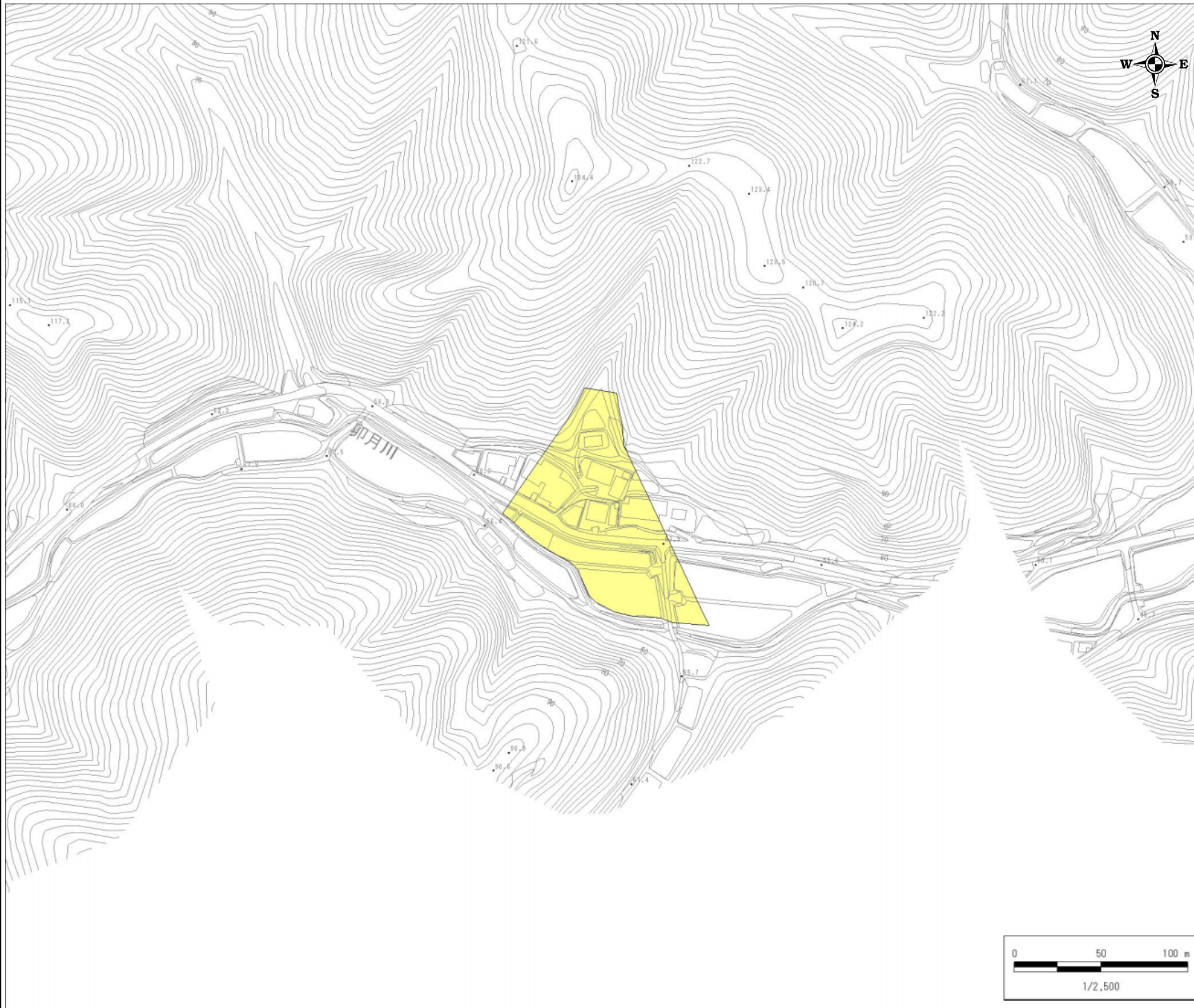


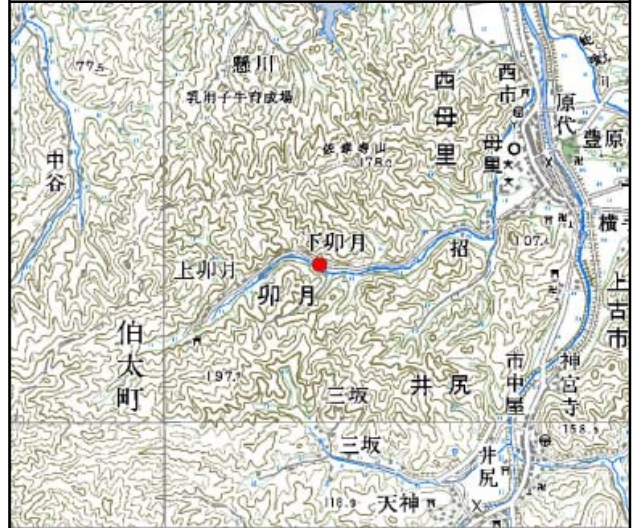
**土砂災害警戒区域 区域図**

縮尺:1/2,500



自然現象の種類	土石流
基礎調査番号	132322A660422044
箇所名	下卯月川
所在地	安来市 伯太町西母里

**位置図 縮尺:1/50,000**



この地図は、国土地理院長の承認を得て、同院発行の数値地図50000 (地図画像)を複製したものである。(承認番号平18総複、第39号)

**区域図凡例**

	土砂災害警戒区域
道路区域は除く	