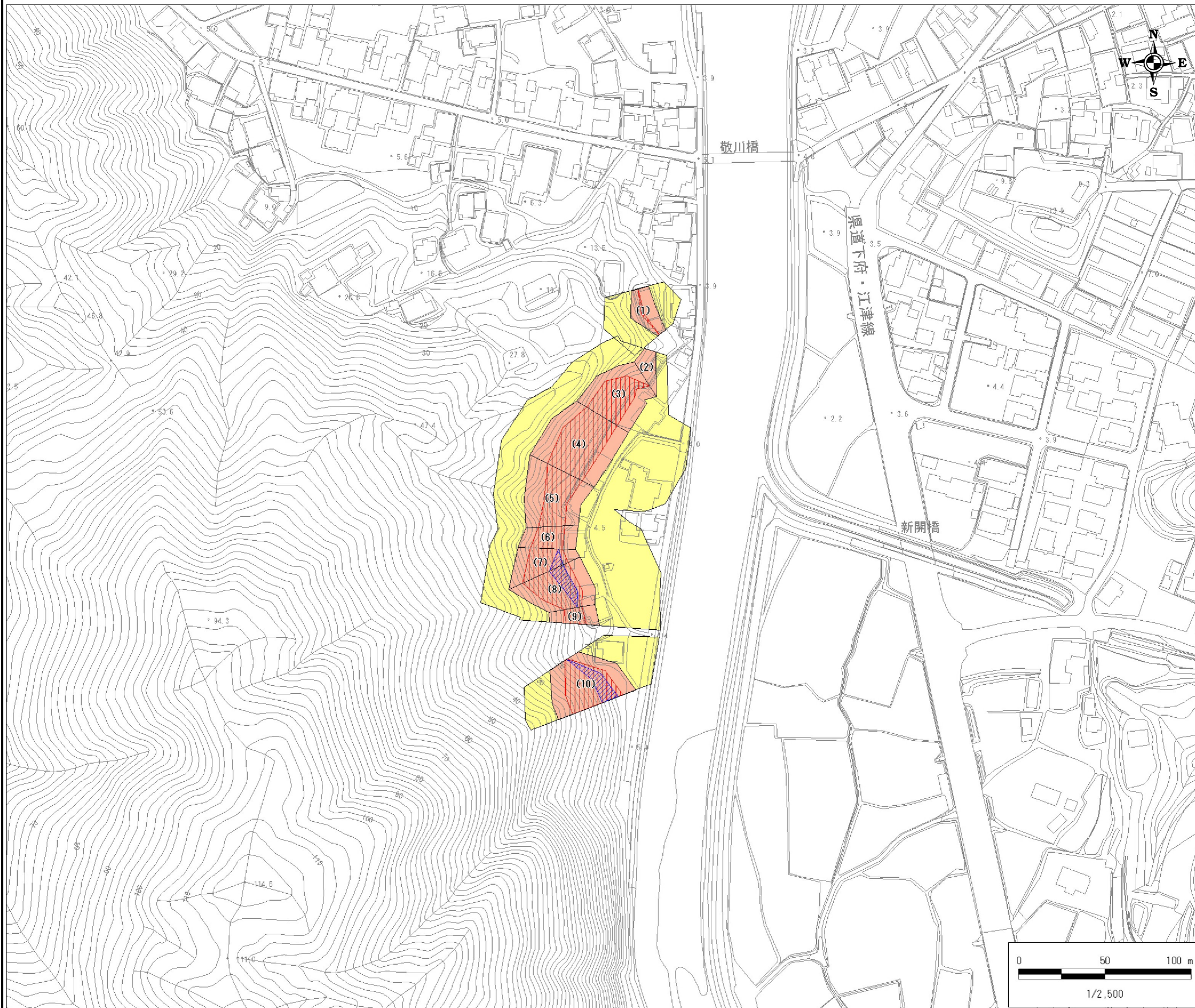


土砂災害警戒区域・土砂災害特別警戒区域 区域図

縮尺:1/2,500



自然現象の種類	急傾斜地の崩壊
基礎調査番号	132207A661115005
箇所名	湊
所在地	江津市 敬川町



区域図凡例

	土砂災害警戒区域
	土砂災害特別警戒区域 ((数字)は区分番号)
	移動による力が100kN/mを超える区域
	堆積高が3mを超える区域
	それ以外の区域

道路区域は除く

土石等の力の大きさの表示

「土石等の力の大きさ一覧表」参照

告示履歴

告示年月日	
告示番号	
告示年月日	
告示番号	

※この地図は、国土地理院長の承認を得て、同院発行の数値地図50000 (地図画像)を複製したものである。(承認番号平17総複、第587号)

土石等の力の大きさ一覧表

力の区分表記の説明

- | | |
|---|---|
| (A) 移動による力が100kN/m ² を超える区域の移動の力の最大値(kN/m ²) | (E) 堆積高が3mを超える区域の堆積の力の最大値(kN/m ²) |
| (B) (A)が当該建築物に作用する場合の土石等の高さ(m) | (F) (E)が当該建築物に作用する場合の土石等の高さ(m) |
| (C) 移動による力が100kN/m ² 以下の区域の移動の力の最大値(kN/m ²) | (G) 堆積高が3m以下の区域の堆積の力の最大値(kN/m ²) |
| (D) (C)が当該建築物に作用する場合の土石等の高さ(m) | (H) (G)が当該建築物に作用する場合の土石等の高さ(m) |

告示履歴	
告示年月日	
告示番号	
告示年月日	
告示番号	

自然現象の種類	急傾斜地の崩壊
基礎調査番号	132207A661115005
箇所名	湊
所在地	江津市 敬川町

区分番号	斜面下端より下方の土石等の力の大きさ								急傾斜地内の土石等の力の大きさ								備考
	(A)	(B)	(C)	(D)	(E)	(F)	(G)	(H)	(A)	(B)	(C)	(D)	(E)	(F)	(G)	(H)	
(1)	105.7	1.0	99.8	1.0	-	-	11.4	2.3	102.1	1.0	96.3	1.0	-	-	11.4	2.3	
(2)	-	-	93.1	1.0	-	-	8.2	1.6	-	-	93.1	1.0	-	-	10.1	2.0	
(3)	146.6	1.0	99.3	1.0	-	-	14.0	2.8	145.0	1.0	96.7	1.0	-	-	14.1	2.8	
(4)	146.6	1.0	100.0	1.0	-	-	14.0	2.8	145.0	1.0	96.7	1.0	-	-	14.6	2.9	
(5)	136.1	1.0	99.7	1.0	-	-	12.5	2.5	133.9	1.0	97.9	1.0	-	-	12.5	2.5	
(6)	136.3	1.0	99.0	1.0	-	-	13.8	2.7	136.3	1.0	96.9	1.0	-	-	13.8	2.7	
(7)	156.6	1.0	99.0	1.0	16.2	3.2	15.1	3.0	156.3	1.0	96.9	1.0	16.2	3.2	13.9	2.8	
(8)	156.6	1.0	99.9	1.0	16.2	3.2	15.1	3.0	156.3	1.0	98.5	1.0	16.7	3.3	15.0	3.0	
(9)	144.1	1.0	99.9	1.0	-	-	15.0	3.0	143.5	1.0	98.5	1.0	-	-	15.0	3.0	
(10)	152.5	1.0	99.7	1.0	15.8	3.1	15.0	3.0	152.5	1.0	99.7	1.0	15.8	3.1	13.6	2.7	