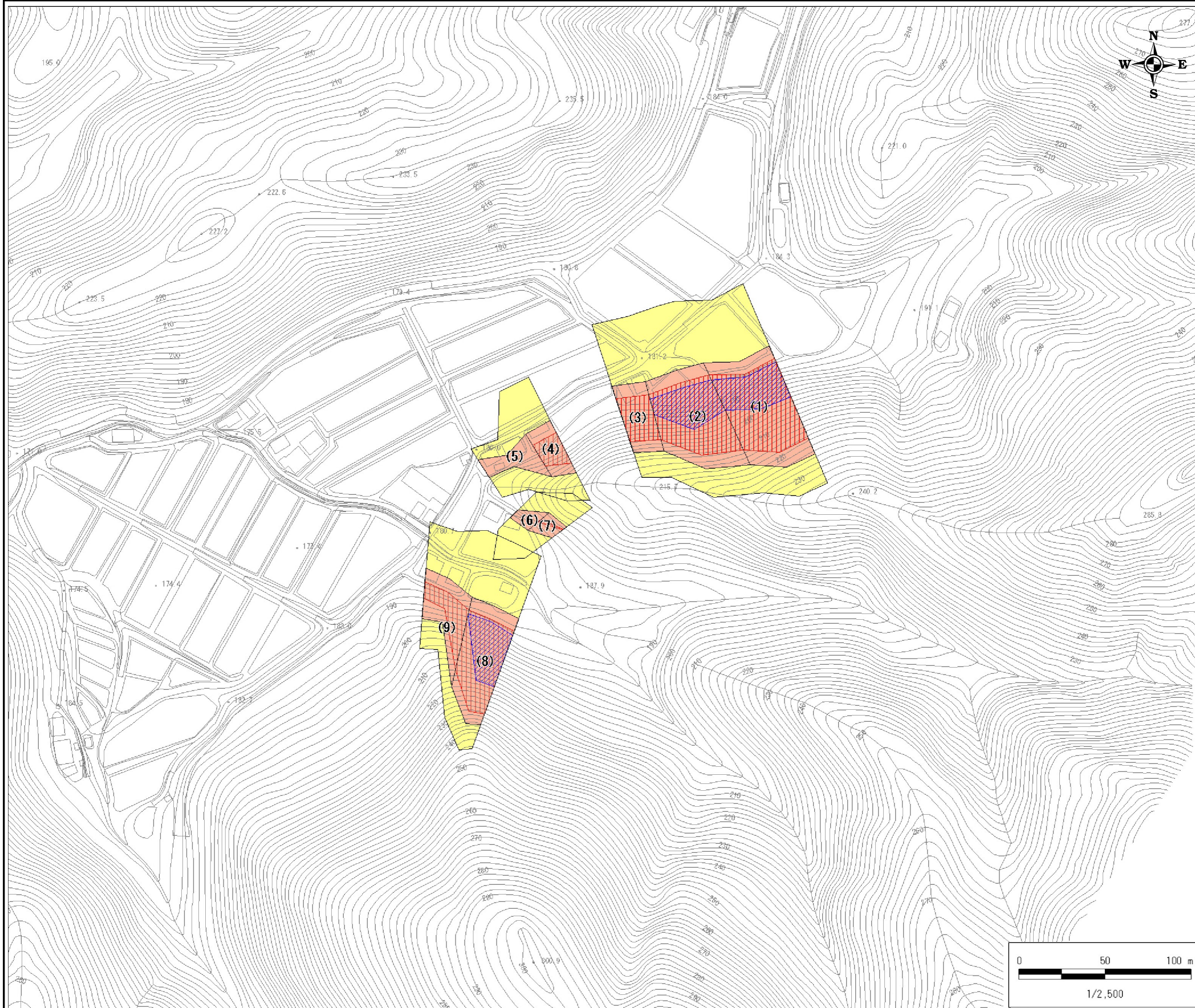
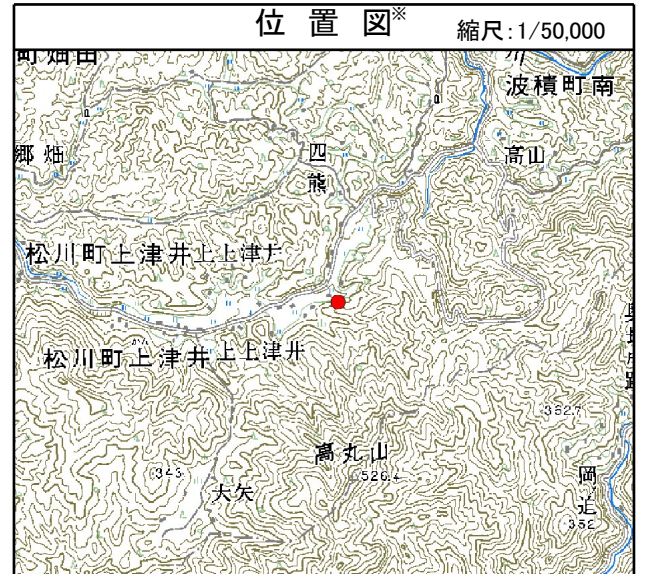


土砂災害警戒区域・土砂災害特別警戒区域 区域図

縮尺:1/2,500



|         |                  |
|---------|------------------|
| 自然現象の種類 | 急傾斜地の崩壊          |
| 基礎調査番号  | 132207A661105099 |
| 箇所名     | 上津井16            |
| 所在地     | 江津市 松川町上津井       |



区域図凡例

|  |                        |
|--|------------------------|
|  | 土砂災害警戒区域               |
|  | 土砂災害特別警戒区域 ((数字)は区分番号) |
|  | 移動による力が100kN/mを超える区域   |
|  | 堆積高が3mを超える区域           |
|  | それ以外の区域                |

道路区域は除く

土石等の力の大きさの表示

「土石等の力の大きさ一覧表」参照

告示履歴

|       |  |
|-------|--|
| 告示年月日 |  |
| 告示番号  |  |
| 告示年月日 |  |
| 告示番号  |  |

※この地図は、国土地理院長の承認を得て、同院発行の数値地図50000 (地図画像)を複製したものである。(承認番号平17総複、第592号)



### 土石等の力の大きさ一覧表

力の区分表記の説明

- (A) 移動による力が100kN/m<sup>2</sup>を超える区域の移動の力の最大値(kN/m<sup>2</sup>)
- (B) (A)が当該建築物に作用する場合の土石等の高さ(m)
- (C) 移動による力が100kN/m<sup>2</sup>以下の区域の移動の力の最大値(kN/m<sup>2</sup>)
- (D) (C)が当該建築物に作用する場合の土石等の高さ(m)
- (E) 堆積高が3mを超える区域の堆積の力の最大値(kN/m<sup>2</sup>)
- (F) (E)が当該建築物に作用する場合の土石等の高さ(m)
- (G) 堆積高が3m以下の区域の堆積の力の最大値(kN/m<sup>2</sup>)
- (H) (G)が当該建築物に作用する場合の土石等の高さ(m)

| 告示履歴  |  |
|-------|--|
| 告示年月日 |  |
| 告示番号  |  |
| 告示年月日 |  |
| 告示番号  |  |

|         |                  |
|---------|------------------|
| 自然現象の種類 | 急傾斜地の崩壊          |
| 基礎調査番号  | 132207A661105099 |
| 箇所名     | 上津井16            |
| 所在地     | 江津市 松川町上津井       |

| 区分番号  | 斜面下端より下方の土石等の力の大きさ |     |       |     |      |     |      |     | 急傾斜地内の土石等の力の大きさ |     |      |     |      |     |      |     | 備考 |
|-------|--------------------|-----|-------|-----|------|-----|------|-----|-----------------|-----|------|-----|------|-----|------|-----|----|
|       | (A)                | (B) | (C)   | (D) | (E)  | (F) | (G)  | (H) | (A)             | (B) | (C)  | (D) | (E)  | (F) | (G)  | (H) |    |
| ( 1 ) | 154.6              | 1.0 | 99.9  | 1.0 | 17.9 | 3.6 | 15.1 | 3.0 | 154.4           | 1.0 | 96.6 | 1.0 | 17.9 | 3.6 | 15.0 | 3.0 |    |
| ( 2 ) | 158.1              | 1.0 | 100.0 | 1.0 | 16.5 | 3.3 | 15.2 | 3.0 | 158.0           | 1.0 | 96.7 | 1.0 | 16.5 | 3.3 | 15.0 | 3.0 |    |
| ( 3 ) | 149.4              | 1.0 | 100.0 | 1.0 | 16.5 | 3.3 | 15.0 | 3.0 | 148.4           | 1.0 | 94.9 | 1.0 | 16.5 | 3.3 | 14.6 | 2.9 |    |
| ( 4 ) | 135.0              | 1.0 | 99.6  | 1.0 | -    | -   | 12.6 | 2.5 | 134.1           | 1.0 | 96.5 | 1.0 | -    | -   | 12.6 | 2.5 |    |
| ( 5 ) | 135.0              | 1.0 | 99.2  | 1.0 | -    | -   | 12.3 | 2.4 | 134.1           | 1.0 | 96.5 | 1.0 | -    | -   | 12.3 | 2.4 |    |
| ( 6 ) | 130.4              | 1.0 | 99.5  | 1.0 | -    | -   | 11.9 | 2.4 | 127.5           | 1.0 | 96.9 | 1.0 | -    | -   | 11.9 | 2.4 |    |
| ( 7 ) | 130.4              | 1.0 | 99.5  | 1.0 | -    | -   | 11.9 | 2.4 | 127.5           | 1.0 | 97.3 | 1.0 | -    | -   | 11.9 | 2.4 |    |
| ( 8 ) | 164.7              | 1.0 | 100.0 | 1.0 | 20.2 | 4.0 | 15.2 | 3.0 | 164.6           | 1.0 | 96.9 | 1.0 | 20.2 | 4.0 | 15.0 | 3.0 |    |
| ( 9 ) | 147.5              | 1.0 | 99.9  | 1.0 | 17.4 | 3.4 | 15.1 | 3.0 | 147.4           | 1.0 | 99.1 | 1.0 | 17.4 | 3.4 | 15.0 | 3.0 |    |