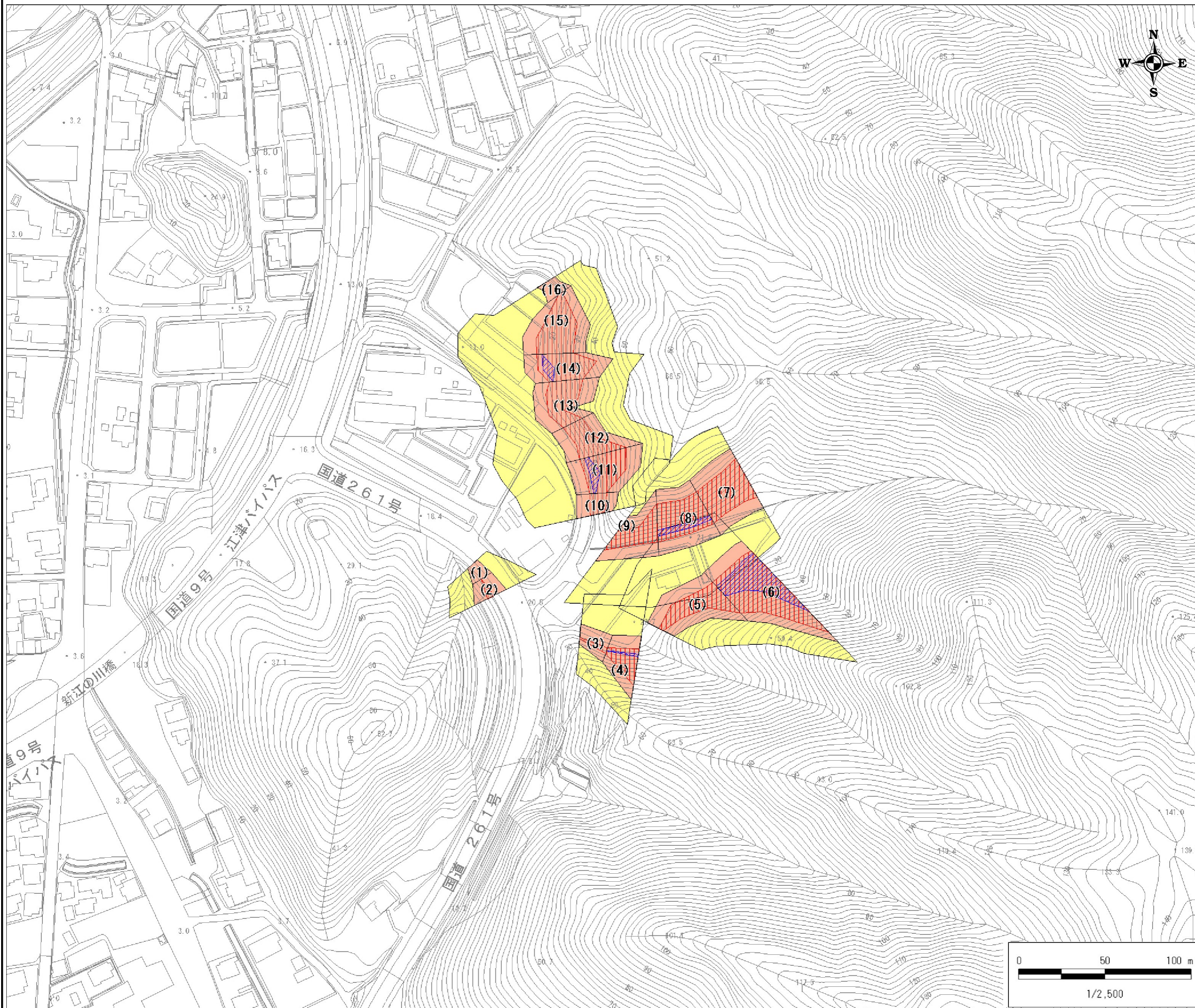


土砂災害警戒区域・土砂災害特別警戒区域 区域図

縮尺: 1/2,500



自然現象の種類	急傾斜地の崩壊
基礎調査番号	132207A661107013
箇所名	岩貝2-I
所在地	江津市 渡津町



区域図凡例

	土砂災害警戒区域
	土砂災害特別警戒区域 ((数字)は区分番号)
	移動による力が100kN/m ² を超える区域
	堆積高が3mを超える区域
	それ以外の区域

道路区域は除く

土石等の力の大きさの表示

「土石等の力の大きさ一覧表」参照

告示履歴

告示年月日	
告示番号	
告示年月日	
告示番号	

※この地図は、国土地理院長の承認を得て、同院発行の数値地図50000 (地図画像)を複製したものである。(承認番号平17総複、第592号)

土石等の力の大きさ一覧表

力の区分表記の説明

- (A) 移動による力が100kN/m²を超える区域の移動の力の最大値(kN/m²)
- (B) (A)が当該建築物に作用する場合の土石等の高さ(m)
- (C) 移動による力が100kN/m²以下の区域の移動の力の最大値(kN/m²)
- (D) (C)が当該建築物に作用する場合の土石等の高さ(m)
- (E) 堆積高が3mを超える区域の堆積の力の最大値(kN/m²)
- (F) (E)が当該建築物に作用する場合の土石等の高さ(m)
- (G) 堆積高が3m以下の区域の堆積の力の最大値(kN/m²)
- (H) (G)が当該建築物に作用する場合の土石等の高さ(m)

告示履歴	
告示年月日	
告示番号	
告示年月日	
告示番号	

自然現象の種類	急傾斜地の崩壊
基礎調査番号	132207A661107013
箇所名	岩貝2-I
所在地	江津市 渡津町

区分番号	斜面下端より下方の土石等の力の大きさ								急傾斜地内の土石等の力の大きさ								備考
	(A)	(B)	(C)	(D)	(E)	(F)	(G)	(H)	(A)	(B)	(C)	(D)	(E)	(F)	(G)	(H)	
(1)	-	-	94.7	1.0	-	-	9.4	1.9	-	-	89.3	1.0	-	-	9.4	1.9	
(2)	116.7	1.0	98.6	1.0	-	-	11.1	2.2	112.6	1.0	96.9	1.0	-	-	11.1	2.2	
(3)	128.5	1.0	99.3	1.0	-	-	12.7	2.5	127.2	1.0	96.8	1.0	-	-	12.7	2.5	
(4)	153.3	1.0	99.3	1.0	16.2	3.2	15.0	3.0	152.9	1.0	95.7	1.0	16.2	3.2	14.4	2.8	
(5)	154.2	1.0	100.0	1.0	16.8	3.3	15.1	3.0	154.1	1.0	99.5	1.0	16.8	3.3	14.4	2.9	
(6)	160.6	1.0	99.8	1.0	20.2	4.0	15.2	3.0	160.5	1.0	96.9	1.0	20.2	4.0	14.4	2.9	
(7)	152.6	1.0	99.7	1.0	15.8	3.1	15.0	3.0	152.3	1.0	96.7	1.0	15.8	3.1	15.0	3.0	
(8)	153.4	1.0	99.7	1.0	16.5	3.3	15.1	3.0	152.6	1.0	96.8	1.0	16.5	3.3	14.7	2.9	
(9)	152.3	1.0	99.9	1.0	15.7	3.1	15.1	3.0	152.0	1.0	97.8	1.0	15.7	3.1	13.9	2.8	
(10)	137.3	1.0	99.9	1.0	15.3	3.0	15.0	3.0	137.0	1.0	96.3	1.0	15.3	3.0	13.4	2.7	
(11)	155.7	1.0	99.8	1.0	16.7	3.3	15.1	3.0	155.1	1.0	96.7	1.0	16.7	3.3	15.1	3.0	
(12)	151.3	1.0	99.9	1.0	15.6	3.1	15.1	3.0	150.7	1.0	96.7	1.0	15.6	3.1	15.1	3.0	
(13)	145.8	1.0	99.9	1.0	-	-	14.4	2.8	145.4	1.0	99.3	1.0	-	-	14.4	2.8	
(14)	147.8	1.0	99.8	1.0	15.2	3.0	15.0	3.0	147.4	1.0	99.3	1.0	15.2	3.0	14.7	2.9	
(15)	145.2	1.0	99.9	1.0	-	-	14.1	2.8	144.7	1.0	96.9	1.0	-	-	14.1	2.8	
(16)	109.5	1.0	99.2	1.0	-	-	11.5	2.3	107.2	1.0	96.1	1.0	-	-	12.4	2.5	