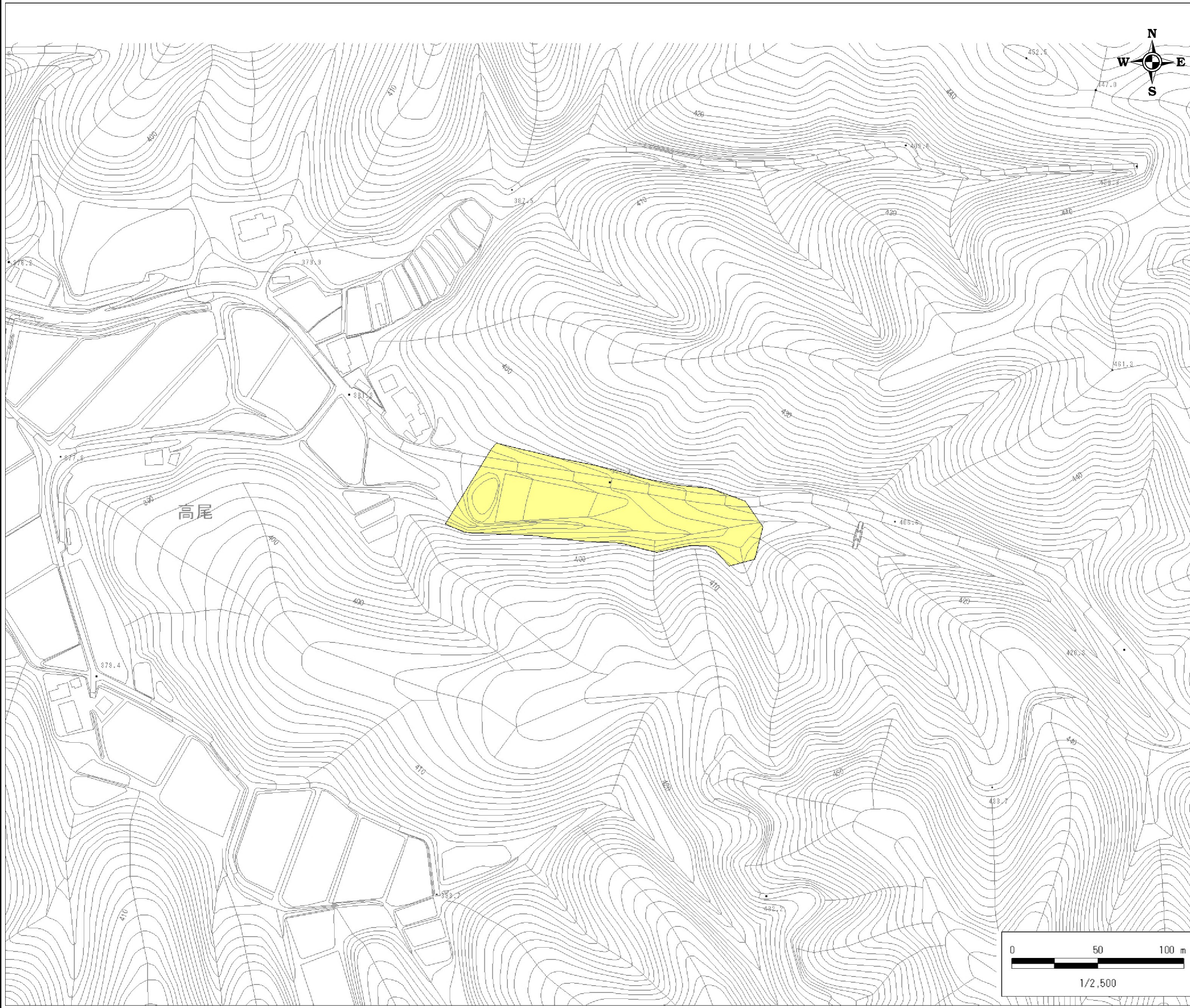


土砂災害警戒区域 区域図

縮尺:1/2,500




自然現象の種類	土石流
基礎調査番号	132341A660402067
箇所名	高尾T
所在地	仁多郡奥出雲町高尾

位置図※ 縮尺:1/50,000



※この地図は、国土地理院の数値地図50000(地図画像)を使用したものである。

区域図凡例

 土砂災害警戒区域

道路区域は除く