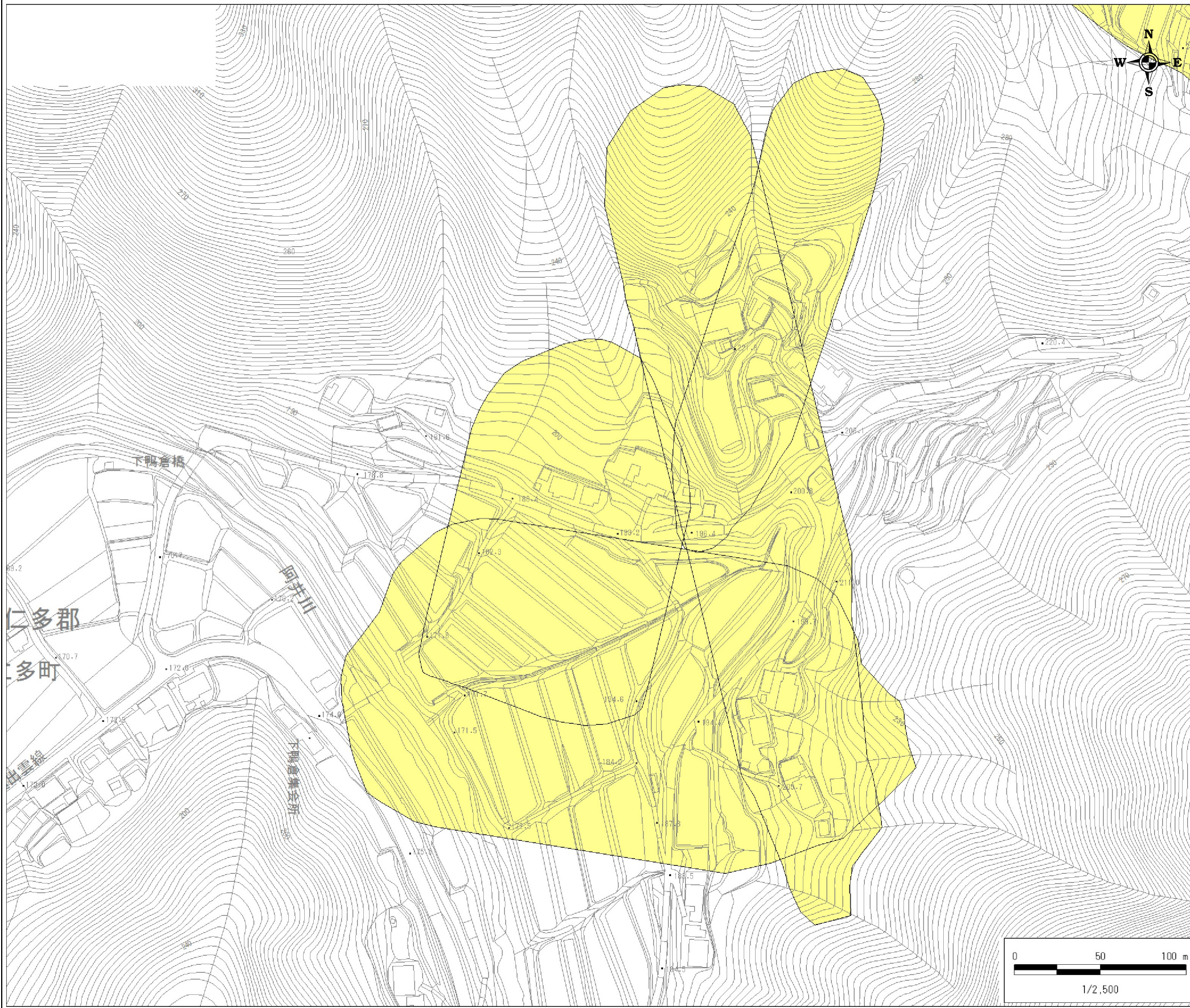


土砂災害警戒区域 区域図

縮尺: 1/2,500




自然現象の種類	地滑り
基礎調査番号	132341A660705001
箇所名	上鴨倉
所在地	仁多郡奥出雲町鴨倉

位置図※ 縮尺: 1/50,000



※この地図は、国土地理院の数値地図50000(地図画像)を使用したものである。

区域図凡例

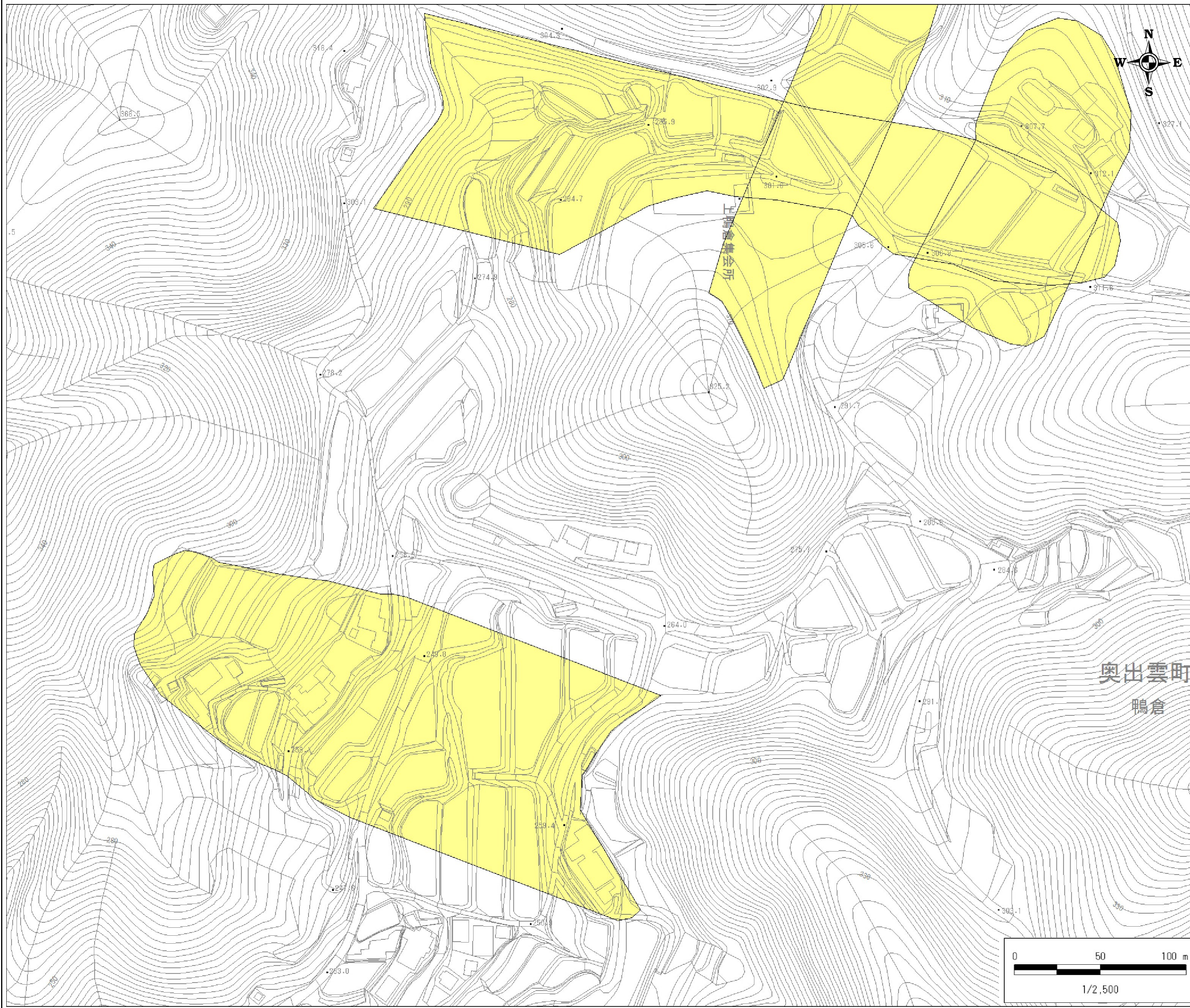
 土砂災害警戒区域

道路区域は除く



土砂災害警戒区域 区域図

縮尺: 1/2,500



自然現象の種類	地滑り
基礎調査番号	132341A660705001
箇所名	上鴨倉
所在地	仁多郡奥出雲町鴨倉

位置図※ 縮尺: 1/50,000



※この地図は、国土地理院の数値地図50000(地図画像)を使用したものである。

区域図凡例

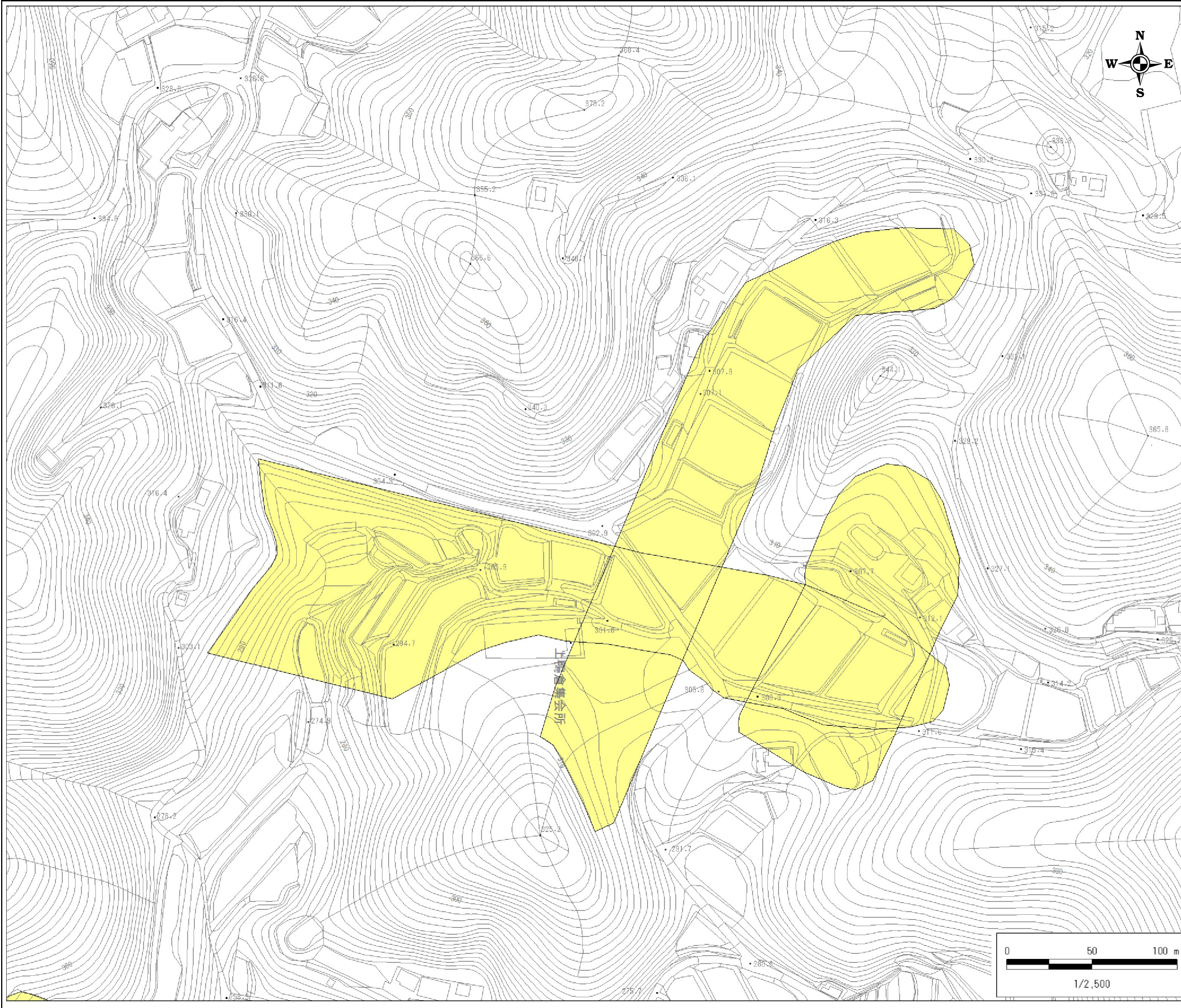
土砂災害警戒区域

道路区域は除く



土砂災害警戒区域 区域図

縮尺: 1/2,500




自然現象の種類	地滑り
基礎調査番号	132341A660705001
箇所名	上鴨倉
所在地	仁多郡奥出雲町鴨倉

位置図※ 縮尺: 1/50,000



※この地図は、国土地理院の数値地図50000(地図画像)を使用したものである。

区域図凡例

 土砂災害警戒区域

道路区域は除く