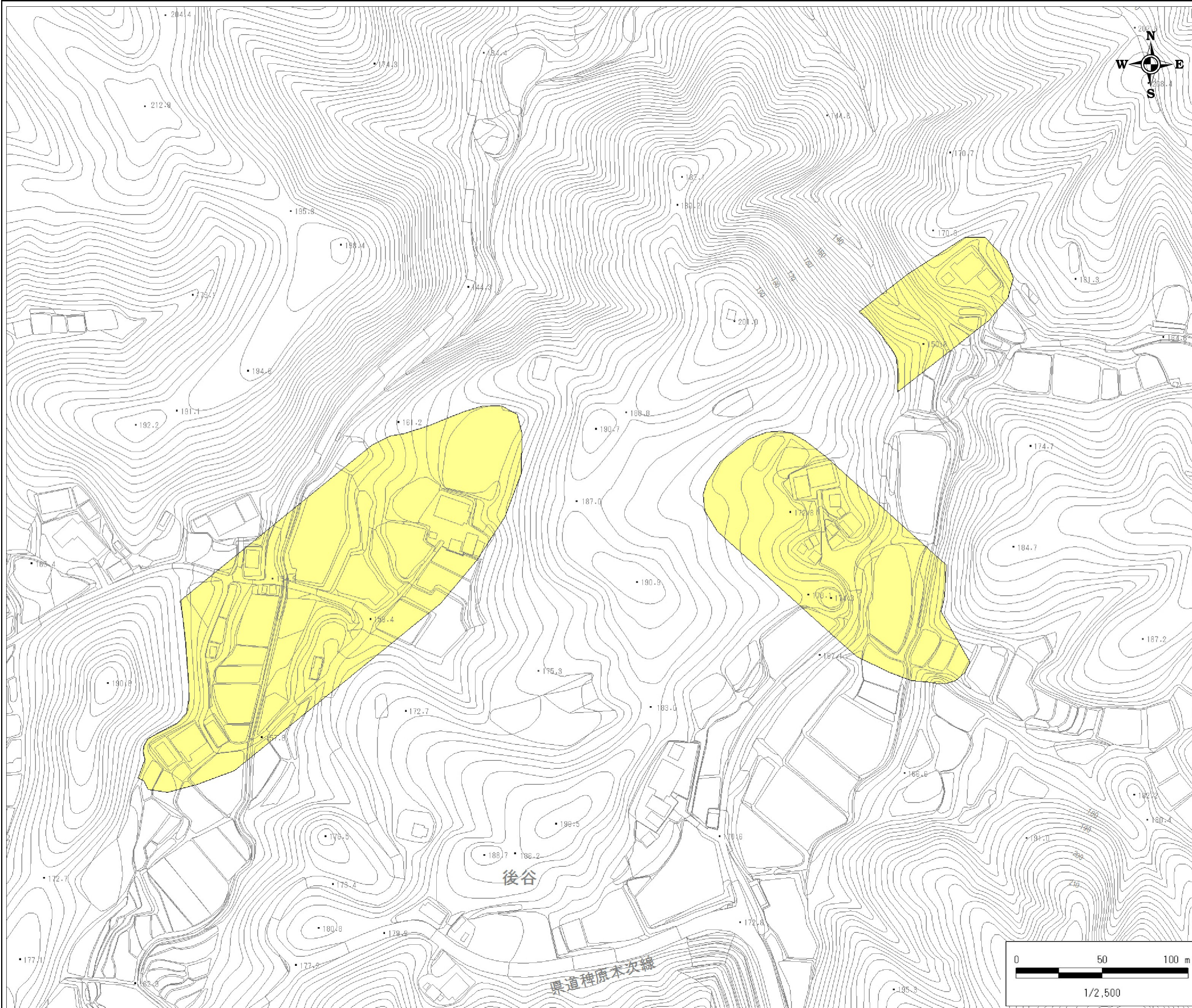


土砂災害警戒区域 区域図

縮尺: 1/2,500



自然現象の種類	地滑り
基礎調査番号	132381A660716001
箇所名	高窪
所在地	雲南市三刀屋町高窪

位置図※ 縮尺: 1/50,000

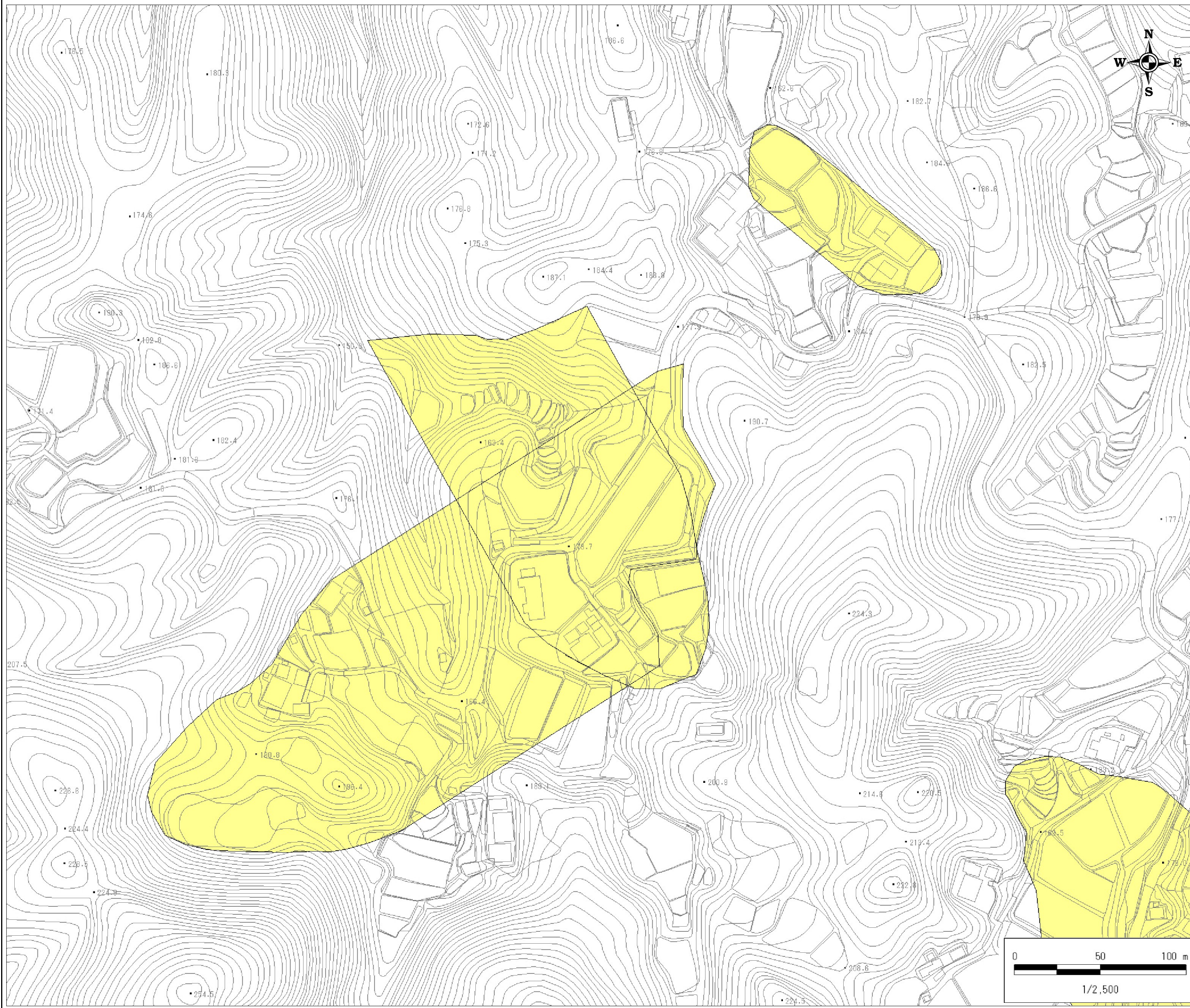


※この地図は、国土地理院の数値地図50000(地図画像)を使用したものである。

区域図凡例	
	土砂災害警戒区域
道路区域は除く	

土砂災害警戒区域 区域図

縮尺: 1/2,500



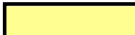
自然現象の種類	地滑り
基礎調査番号	132381A660716001
箇所名	高窪
所在地	雲南市三刀屋町高窪

位置図※ 縮尺: 1/50,000



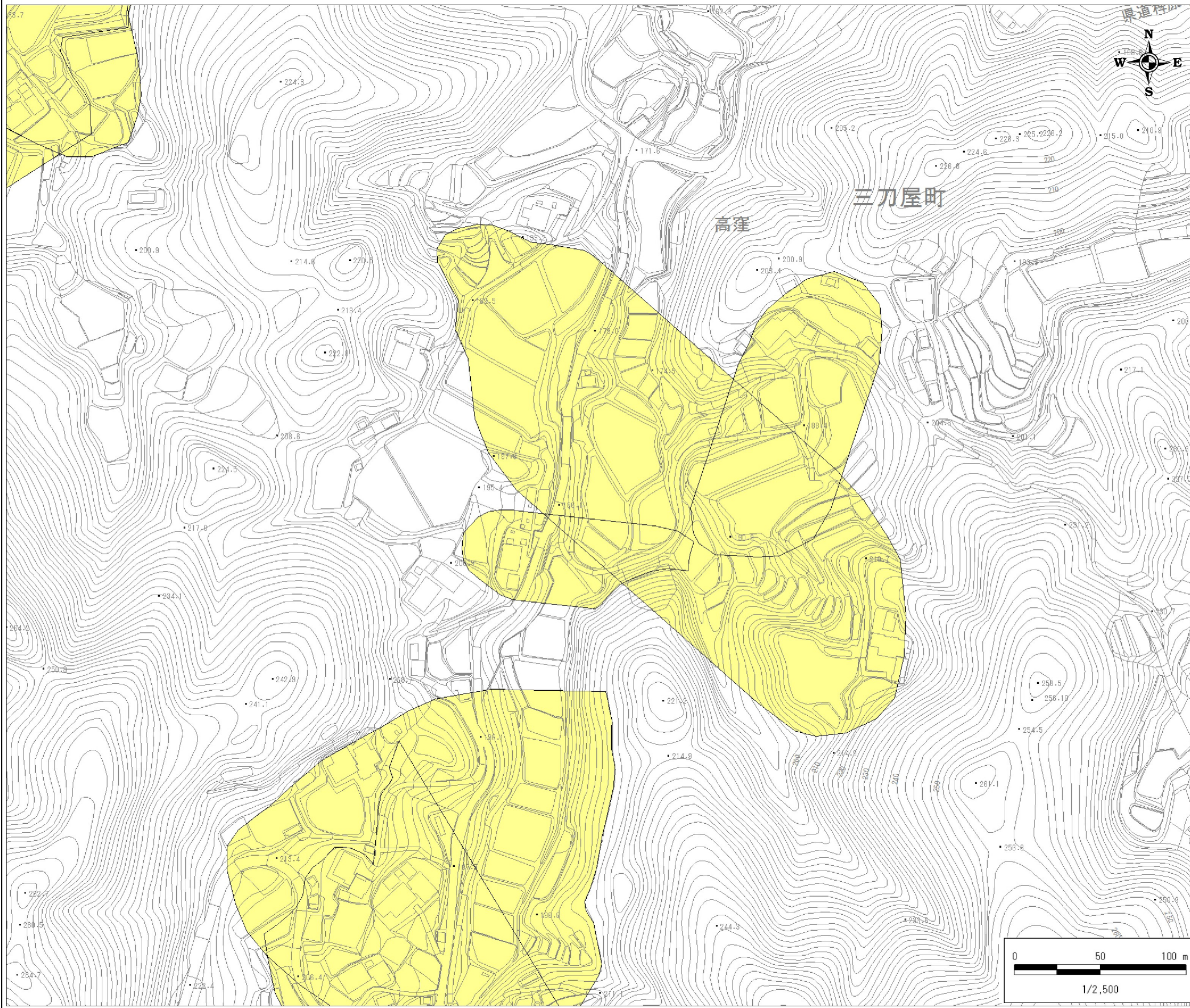
※この地図は、国土地理院の数値地図50000(地図画像)を使用したものである。

区域図凡例

	土砂災害警戒区域
道路区域は除く	

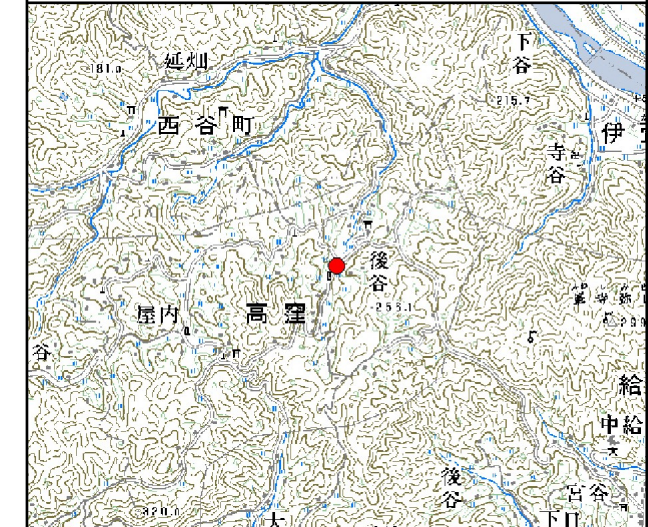
土砂災害警戒区域 区域図

縮尺: 1/2,500




自然現象の種類	地滑り
基礎調査番号	132381A660716001
箇所名	高窪
所在地	雲南市三刀屋町高窪

位置図※ 縮尺: 1/50,000



※この地図は、国土地理院の数値地図50000(地図画像)を使用したものである。

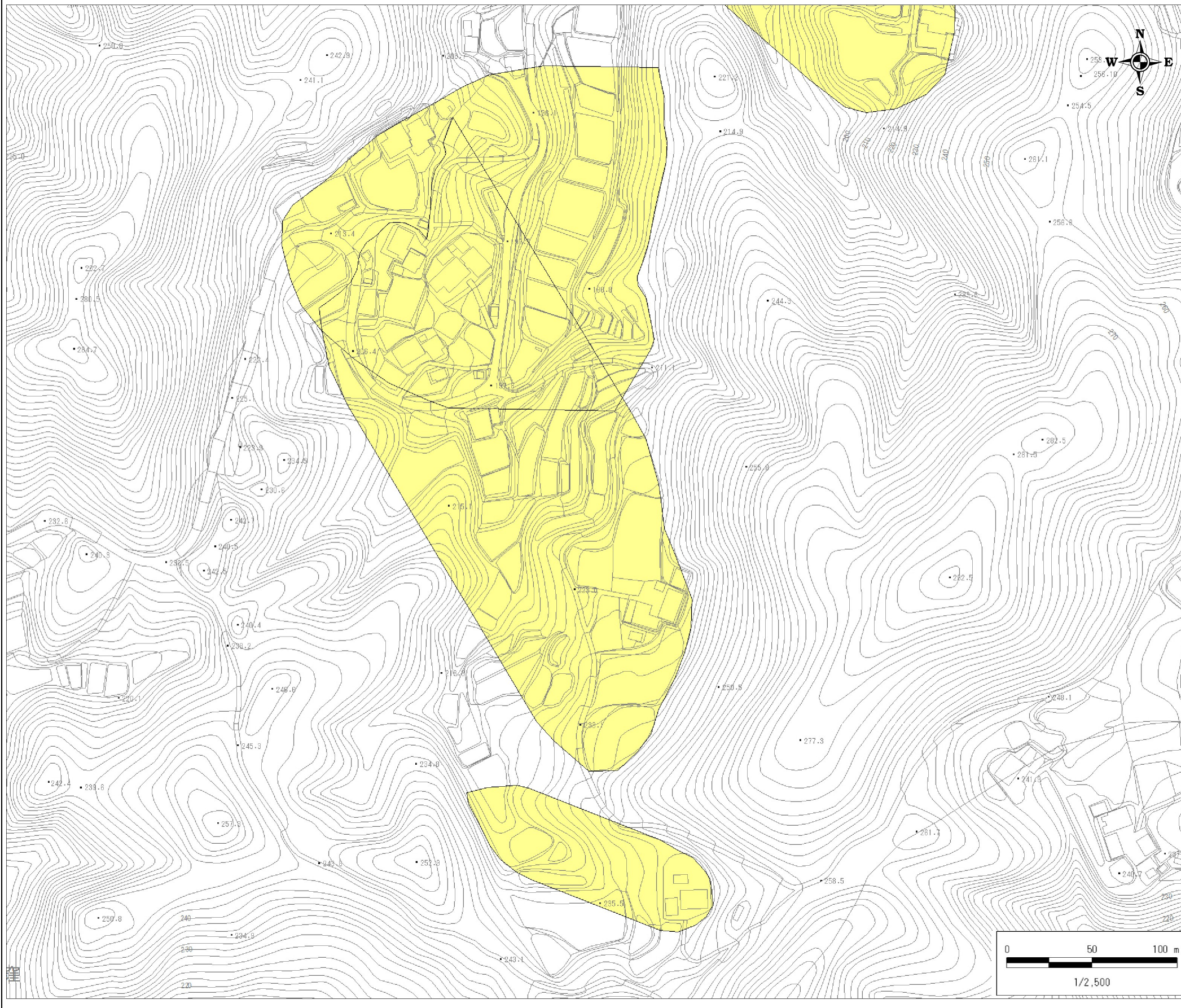
区域図凡例

 土砂災害警戒区域

道路区域は除く

土砂災害警戒区域 区域図

縮尺: 1/2,500



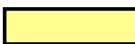
自然現象の種類	地滑り
基礎調査番号	132381A660716001
箇所名	高窪
所在地	雲南市三刀屋町高窪

位置図※ 縮尺: 1/50,000



※この地図は、国土地理院の数値地図50000(地図画像)を使用したものである。

区域図凡例

 土砂災害警戒区域

道路区域は除く