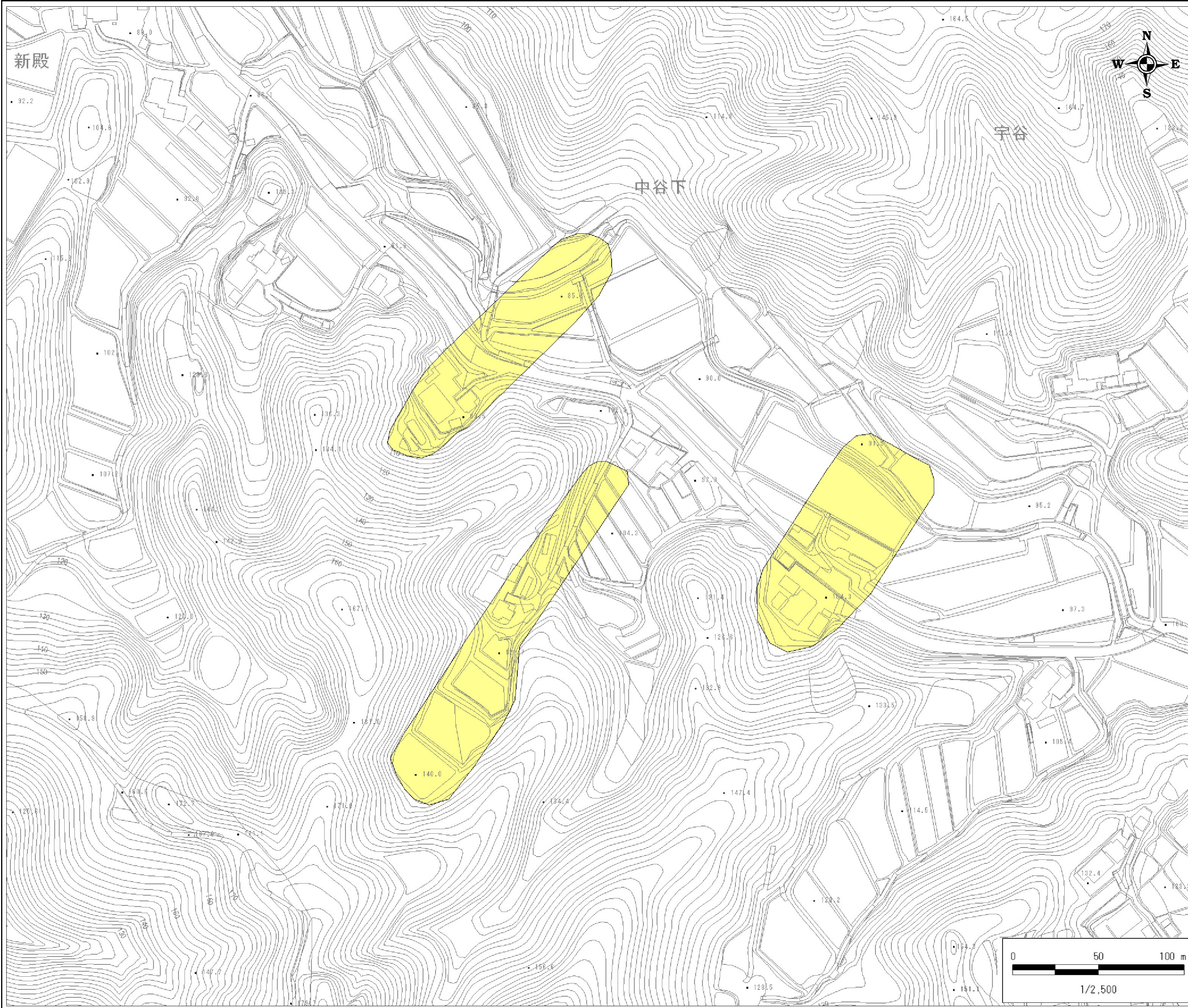


土砂災害警戒区域 区域図

縮尺: 1/2,500



|         |                  |
|---------|------------------|
| 自然現象の種類 | 地滑り              |
| 基礎調査番号  | 132363A660712002 |
| 箇所名     | 寺領               |
| 所在地     | 雲南市木次町字谷         |

位置図※ 縮尺: 1/50,000



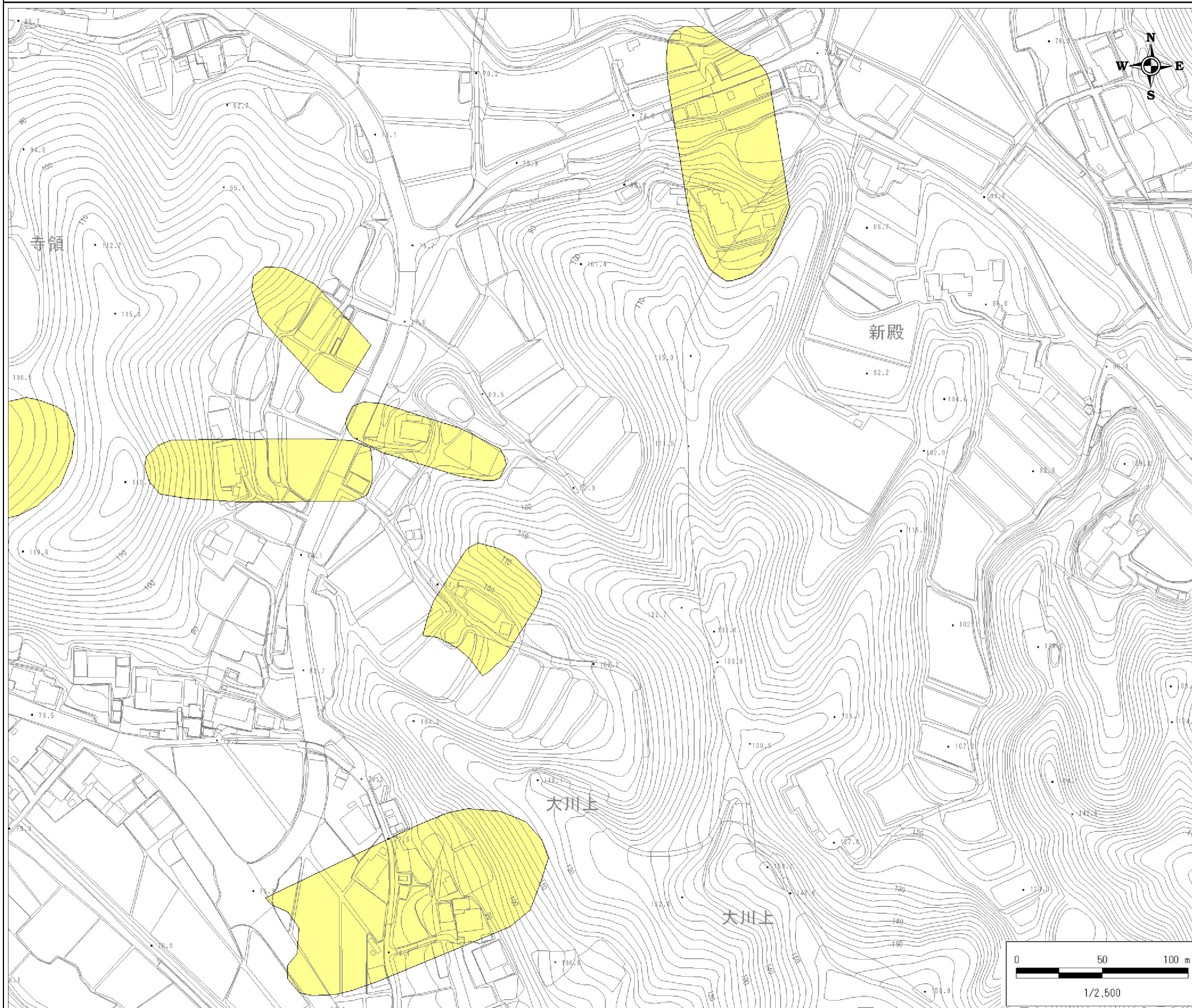
※この地図は、国土地理院の数値地図50000(地図画像)を使用したものである。

| 区域図凡例                                                                                 |          |
|---------------------------------------------------------------------------------------|----------|
|  | 土砂災害警戒区域 |
| 道路区域は除く                                                                               |          |



# 土砂災害警戒区域 区域図

縮尺: 1/2,500



|         |                  |
|---------|------------------|
| 自然現象の種類 | 地滑り              |
| 基礎調査番号  | 132363A660712002 |
| 箇所名     | 寺領               |
| 所在地     | 雲南市木次町字谷         |

## 位置図※ 縮尺: 1/50,000



※この地図は、国土地理院の数値地図50000(地図画像)を使用したものである。

## 区域図凡例

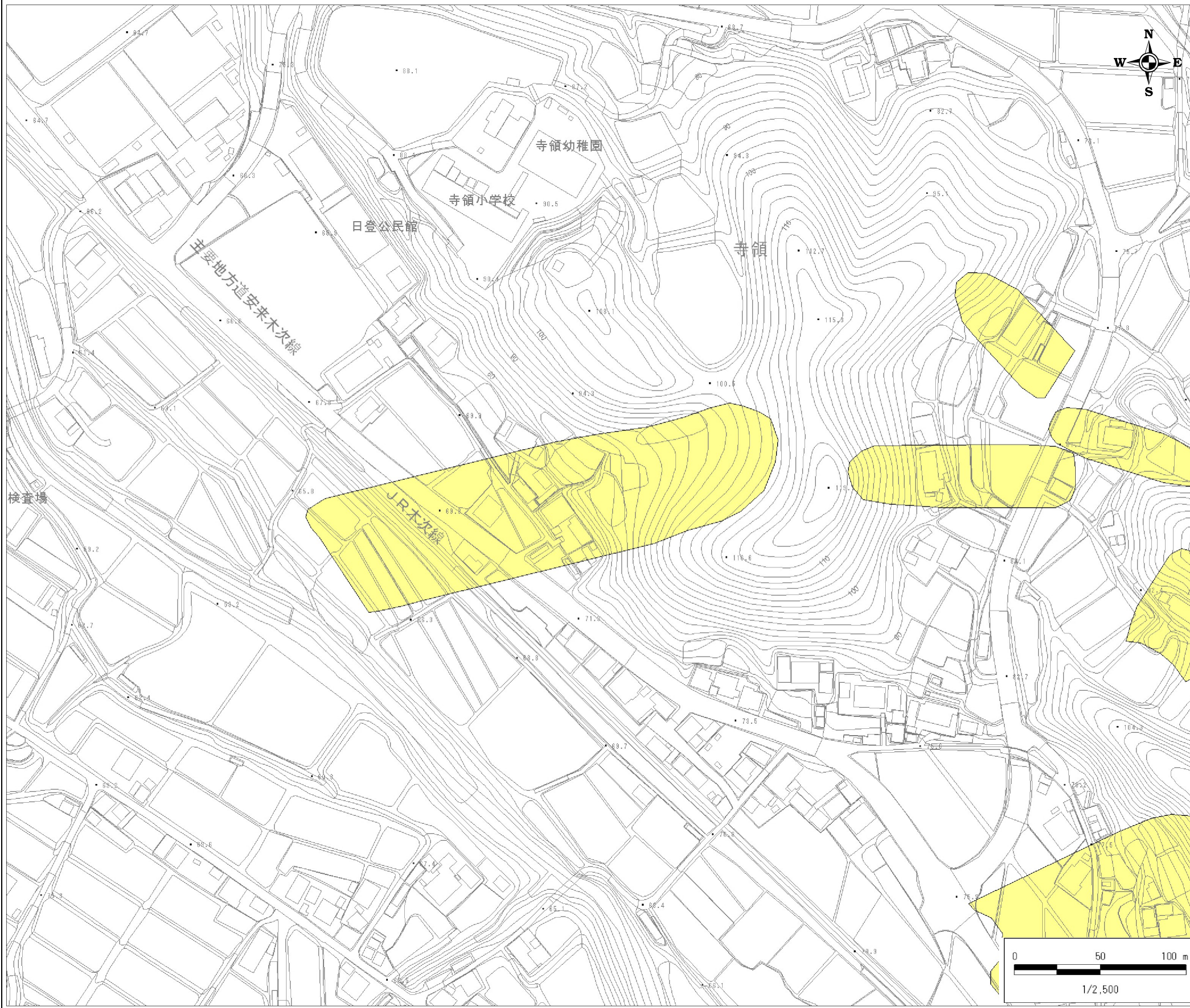
土砂災害警戒区域

道路区域は除く



土砂災害警戒区域 区域図

縮尺: 1/2,500



|         |                  |
|---------|------------------|
| 自然現象の種類 | 地滑り              |
| 基礎調査番号  | 132363A660712002 |
| 箇所名     | 寺領               |
| 所在地     | 雲南市木次町字谷         |

位置図※ 縮尺: 1/50,000



※この地図は、国土地理院の数値地図50000(地図画像)を使用したものである。

区域図凡例

|                                                                                       |          |
|---------------------------------------------------------------------------------------|----------|
|  | 土砂災害警戒区域 |
| 道路区域は除く                                                                               |          |