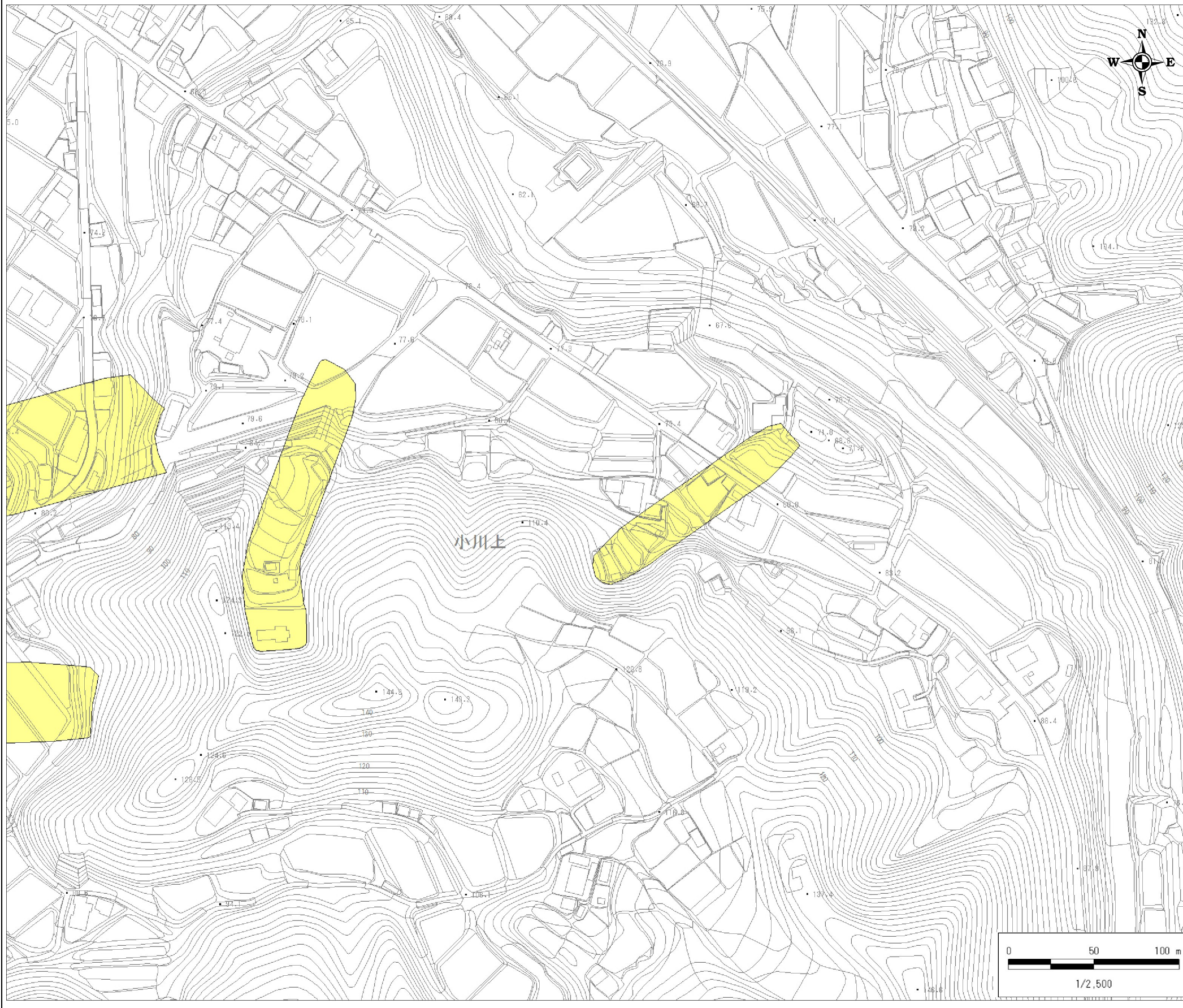


土砂災害警戒区域 区域図

縮尺: 1/2,500




自然現象の種類	地滑り
基礎調査番号	132363A660712005
箇所名	天殿
所在地	雲南市木次町日登

位置図※ 縮尺: 1/50,000



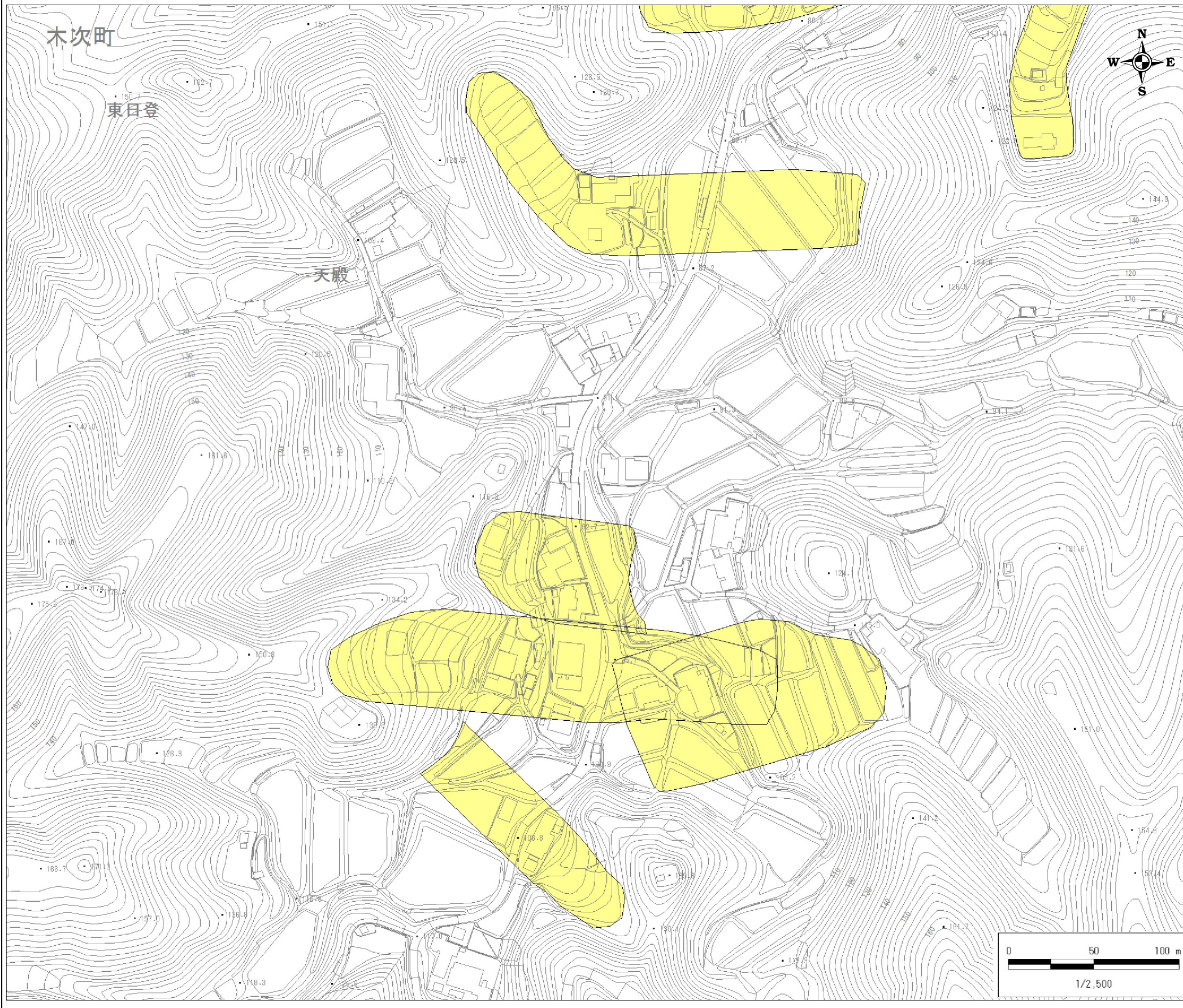
※この地図は、国土院の数値地図50000(地図画像)を使用したものである。

区域図凡例

	土砂災害警戒区域
道路区域は除く	

土砂災害警戒区域 区域図

縮尺: 1/2,500



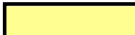
自然現象の種類	地滑り
基礎調査番号	132363A660712005
箇所名	天殿
所在地	雲南市木次町日登

位置図※ 縮尺: 1/50,000



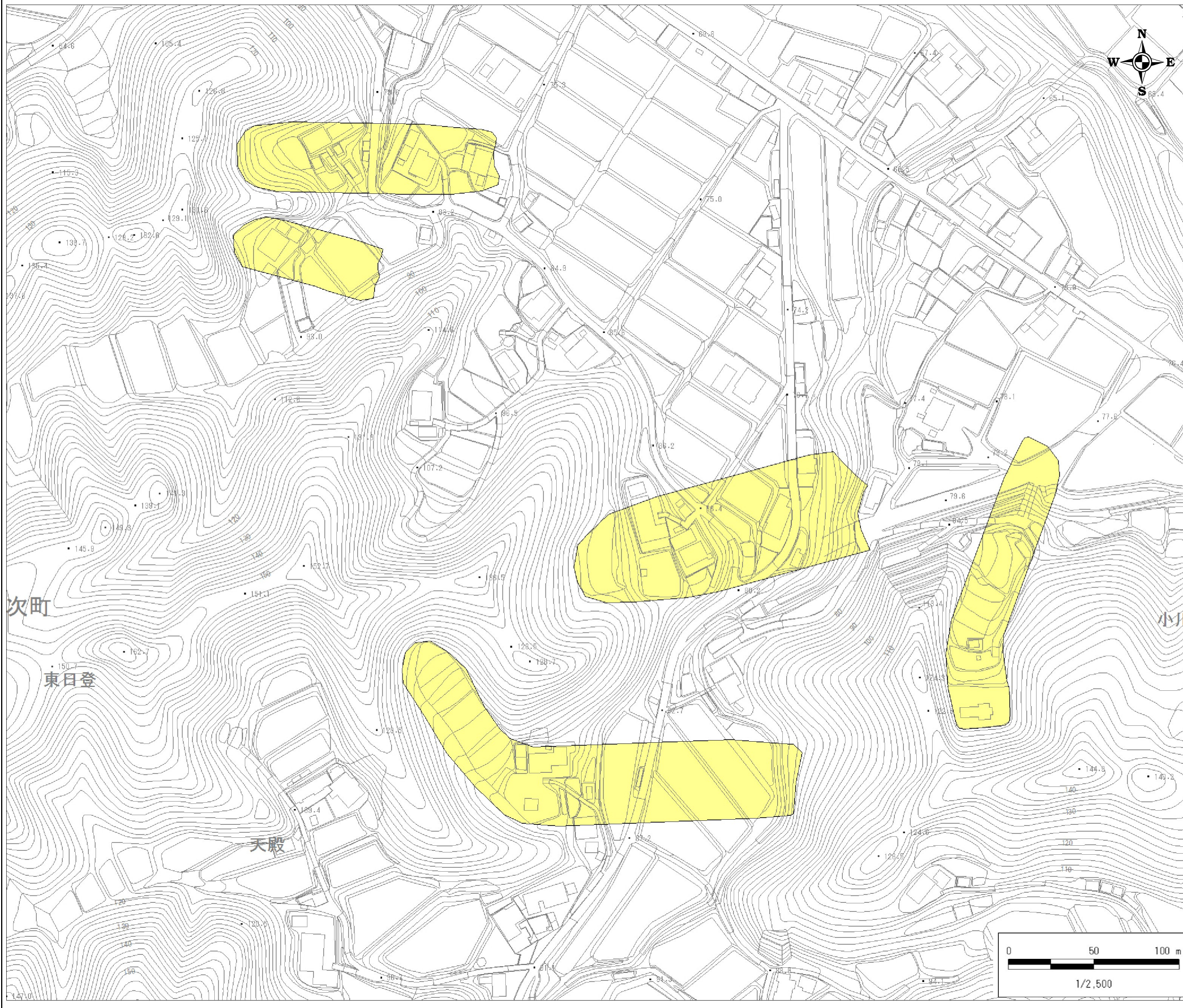
※この地図は、国土院の数値地図50000(地図画像)を使用したものである。

区域図凡例

	土砂災害警戒区域
道路区域は除く	

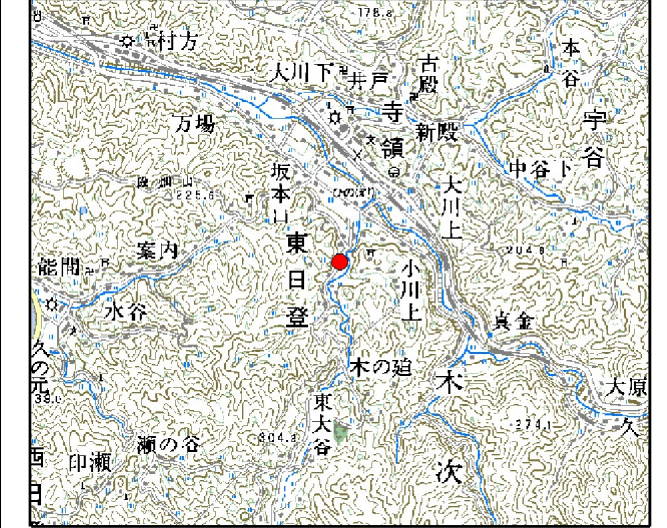
土砂災害警戒区域 区域図

縮尺: 1/2,500



自然現象の種類	地滑り
基礎調査番号	132363A660712005
箇所名	天殿
所在地	雲南市木次町日登

位置図※ 縮尺: 1/50,000



※この地図は、国土地理院の数値地図50000(地図画像)を使用したものである。

区域図凡例

	土砂災害警戒区域
道路区域は除く	