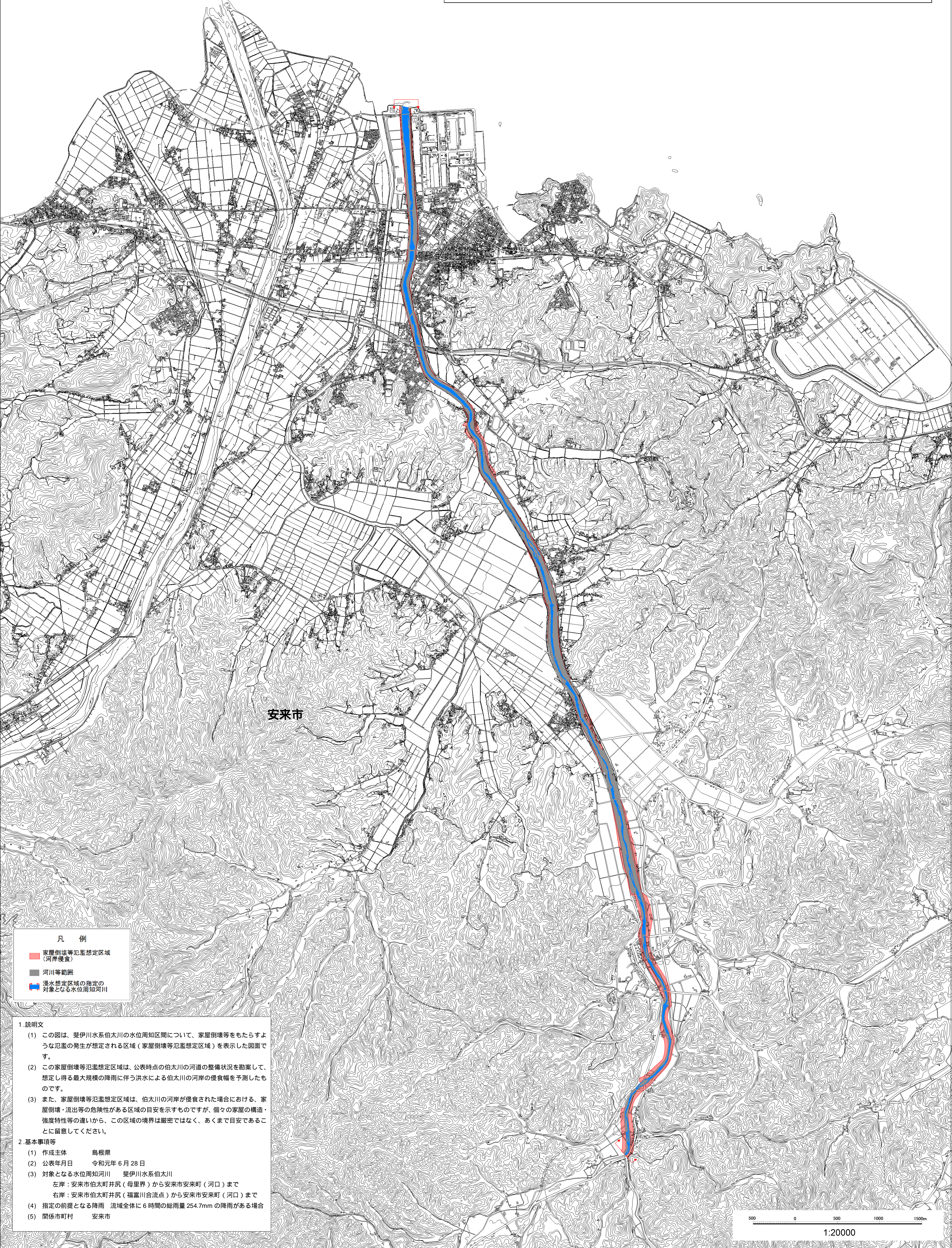


斐伊川水系伯太川 漫水想定区域図（家屋倒壊等氾濫想定区域（河岸侵食））



- 凡例
- 家屋倒壊等氾濫想定区域（河岸侵食）
 - 河川等範囲
 - 漫水想定区域の指定の対象となる水位周知河川

1. 説明文

(1) この図は、斐伊川水系伯太川の水位周知区間について、家屋倒壊等をもたらすような氾濫の発生が想定される区域（家屋倒壊等氾濫想定区域）を表示した図面です。

(2) この家屋倒壊等氾濫想定区域は、公表時点の伯太川の河道の整備状況を勘案して、想定し得る最大規模の降雨に伴う洪水による伯太川の河岸の侵食幅を予測したものです。

(3) また、家屋倒壊等氾濫想定区域は、伯太川の河岸が侵食された場合における、家屋倒壊・流出等の危険性がある区域の目安を示すものですが、個々の家屋の構造・強度特性等の違いから、この区域の境界は厳密ではなく、あくまで目安であることに留意してください。

2. 基本事項等

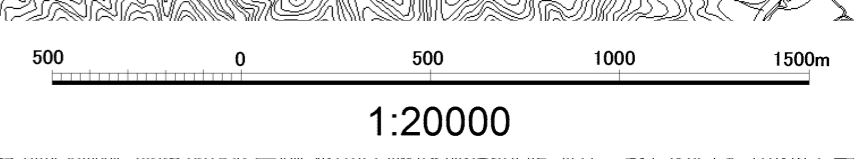
(1) 作成主体 島根県

(2) 公表年月日 令和元年6月28日

(3) 対象となる水位周知河川 斐伊川水系伯太川
左岸：安来市伯太町井尻（母里界）から安来市安来町（河口）まで
右岸：安来市伯太町井尻（福富川合流点）から安来市安来町（河口）まで

(4) 指定の前提となる降雨 流域全体に6時間の総雨量254.7mmの降雨がある場合

(5) 関係市町村 安来市



「この地図の作成に当たっては、国土地理院長の承認を得て、同院発行の基盤地図情報を使用した。（承認番号 令元情使、第185号）」