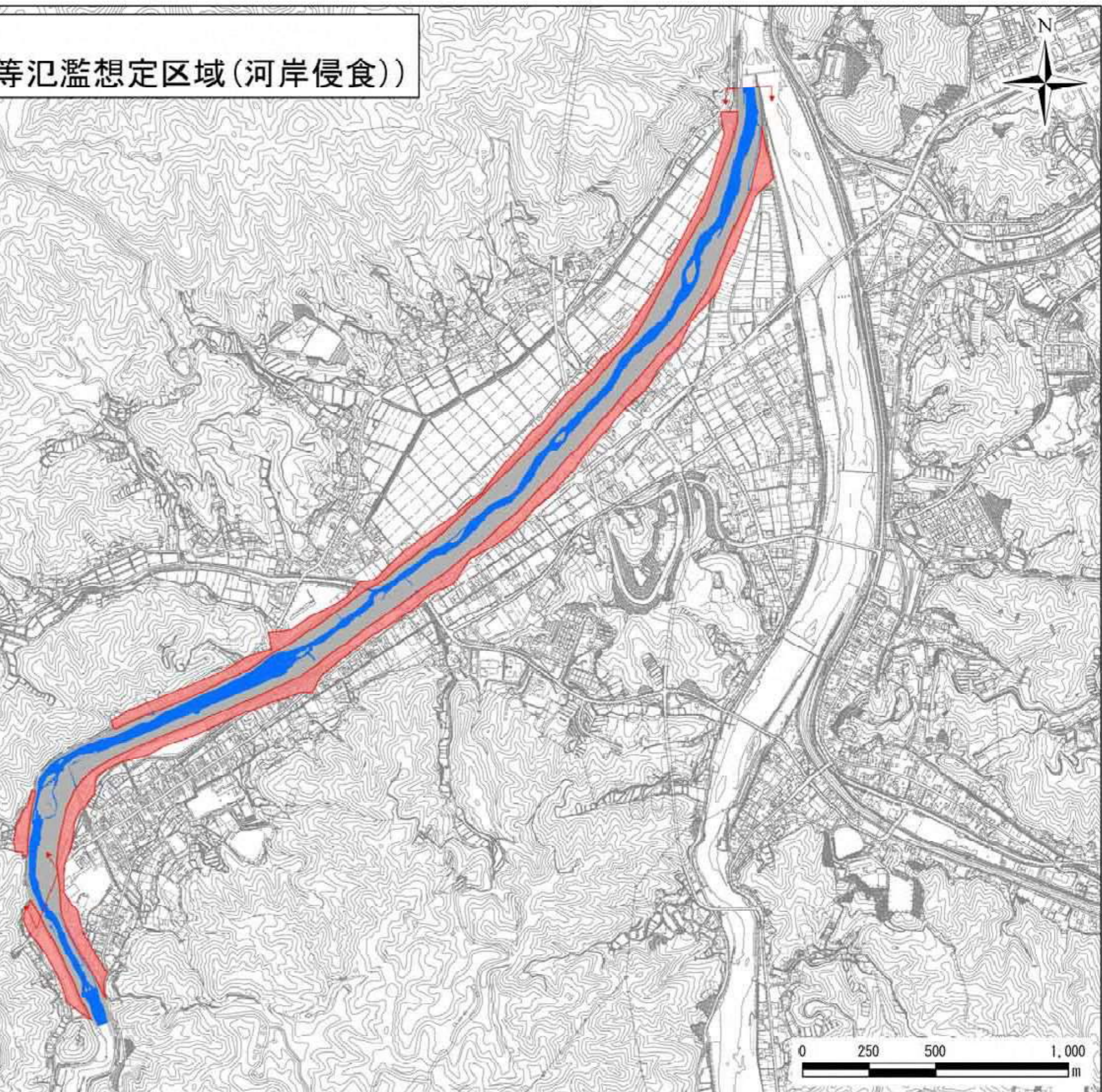


斐伊川水系三刀屋川 洪水浸水想定区域図(家屋倒壊等氾濫想定区域(河岸侵食))

1. 説明文
- (1) この図は、斐伊川水系三刀屋川の水位周知区間について、家屋倒壊等をもたらすような氾濫の発生が想定される区域(家屋倒壊等氾濫想定区域)を表示した図面です。
 - (2) この家屋倒壊等氾濫想定区域は、公表時点の三刀屋川の河道の整備状況を勘案して、想定し得る最大規模の降雨に伴う洪水による三刀屋川の河岸の侵食幅を予測したものです。
 - (3) また、家屋倒壊等氾濫想定区域は、三刀屋川の河岸が侵食された場合における、家屋の倒壊・流出等の危険性がある区域の目安を示すものですが、個々の家屋の構造・強度特性等の違いから、この区域の境界は厳密ではなく、あくまで目安であることに留意してください。
2. 基本事項等
- | | |
|---------------------------|--|
| (1) 作成主体 | 島根県 |
| (2) 公表年月日 | 平成31年4月26日 |
| (3) 対象となる水位周知河川
(実施区間) | 斐伊川水系三刀屋川
左岸：雲南市三刀屋町古城1203番の5地先(坂山橋)から斐伊川への合流点まで
右岸：雲南市三刀屋町三刀屋390番の1地先(三刀屋新大橋)から斐伊川への合流点まで |
| (4) 算出の前提となる降雨 | 流域全体に1日間の総雨量513mm、ピーク時の1時間に104mmの降雨がある場合 |
| (5) 関係市町村 | 雲南市 |

凡 例

- 家屋倒壊等氾濫想定区域(河岸侵食)
- 河川等範囲
- 対象となる水位周知河川の区間



この地図の作成に当たっては、国土地理院長の承認を得て、同院発行の基盤地図情報を使用しています。(承認番号 平30情使 第1634号)
この地図は雲南市長の承認を得て雲南市都市計画図を使用し調整したものです。(承認番号 平成31年2月20日 都計第351号)