

山間地における水稲作況試験成績

令和元年6月21日

島根県中山間地域研究センター
農林技術部資源環境グループ



1. 栽培方法の概要

- 1) 場所：島根県飯石郡飯南町下赤名
島根県中山間地域研究センター圃場（標高；444m）
- 2) 土壌：礫質灰色低地土
- 3) 供試品種：コシヒカリ
- 4) 耕種概要
 - (1) 栽培法；稚苗早植栽培
 - (2) 播種期；4月9日（播種量 乾粃 150 g/箱）
 - (3) 出芽；電熱育苗器内
 - (4) 緑化・硬化；無加温ビニルハウス内
 - (5) 移植期；5月1日
 - (6) 栽植密度；22.2 株/m²
 - (7) 施肥

(kg/a)

施肥時期	基肥			分けつ期追肥 (5/31)			穂肥 I (7/10頃施用)			穂肥 II (7/20頃施用)		
	N	P	K	N	P	K	N	P	K	N	P	K
成分量(kg/a)	0.25	1.00	0.50	0.00	0.00	0.23	0.13	0.00	0.16	0.13	0.00	0.16

2. 作況結果

1) 気象

(1) 育苗期間

育苗期間前半の気温は平年と比べて低温傾向、後半は高温傾向で推移。日照時間は、第4半旬までは平年よりやや多く、第5半旬以降は少なくなった。

(2) 生育期間

移植後40日から50日間の気温は、平年より低く推移しており、特に最高気温が低くなっている。降水量は、6月第3・第4半旬にまとまった降雨もあったが、全般的には少なかった。日照時間は、おおむね平年並み以上となっている。

2) 生育概況

(1) 苗質

育苗期間前半の低温の影響により苗丈が低く、移植時は10.1cm(平年比88%)であったが、葉齢は平年並みの2.3(平年2.1)であった。

(2) 生育

移植後50日の葉齢は、8.8(平年比-0.2)と平年をやや下回った。草丈は37.3cm(平年比103%)、茎数490本/m²(平年比101%)とおおむね平年並みとなっている。葉色については、36.6(平年比-1.3)と、平年に比べてやや淡くなっている。

目立った病害虫の発生はみられず、生育は概ね順調に推移している。

山間地における水稲作況試験成績一覧表(2019)

品種		コシヒカリ					
施肥N量/10a		5.0					
平年		2009~2018					
調査項目及び時期		本年	前年	比(差)	平年	比(差)	
主稈葉数	移植時 (5/01)	2.3	2.0	0.3	2.1	0.2	
	+30日 (5/31)	6.2	6.3	-0.1	6.2	0.0	
	+40日 (6/10)	7.8	8.1	-0.3	7.8	0.0	
	+50日 (6/20)	8.8	9.1	-0.3	9.1	-0.2	
	+60日		10.0		10.1		
	+70日		10.9		11.1		
	+80日		12.2		12.2		
	+90日		12.5		12.8		
	止葉		12.5		12.8		
	草丈(cm)	移植時 (5/01)	10.1	11.8	86	11.5	88
+30日 (5/31)		24.2	23.2	104	22.3	108	
+40日 (6/10)		31.5	28.3	111	26.5	119	
+50日 (6/20)		37.3	36.1	103	36.1	103	
+60日			45.5		48.0		
+70日			59.9		61.5		
+80日			76.2		74.8		
+90日			92.2		86.6		
莖数(本/m ²)		移植時 (5/01)	67	67	100	67	100
	+30日 (5/31)	193	227	85	190	102	
	+40日 (6/10)	346	436	79	328	105	
	+50日 (6/20)	490	624	78	485	101	
	+60日		664		519		
	+70日		590		487		
	+80日		534		434		
	+90日		485		392		
	葉色	移植時 (5/01)	29.0	26.0	3.0	26.5	2.5
+30日 (5/31)		35.1	36.7	-1.6	33.7	1.4	
+40日 (6/10)		39.6	40.8	-1.2	37.3	2.3	
+50日 (6/20)		36.6	36.5	0.1	37.9	-1.3	
+60日			35.1		35.4		
+70日			35.1		33.2		
+80日			33.1		32.8		
+90日			32.5		33.8		

注1)前年又は平年値に対する百分率で表示。主稈葉数、最高分けつ期、幼穂形成期、出穂期、成熟期、倒伏程度は対差で表示。

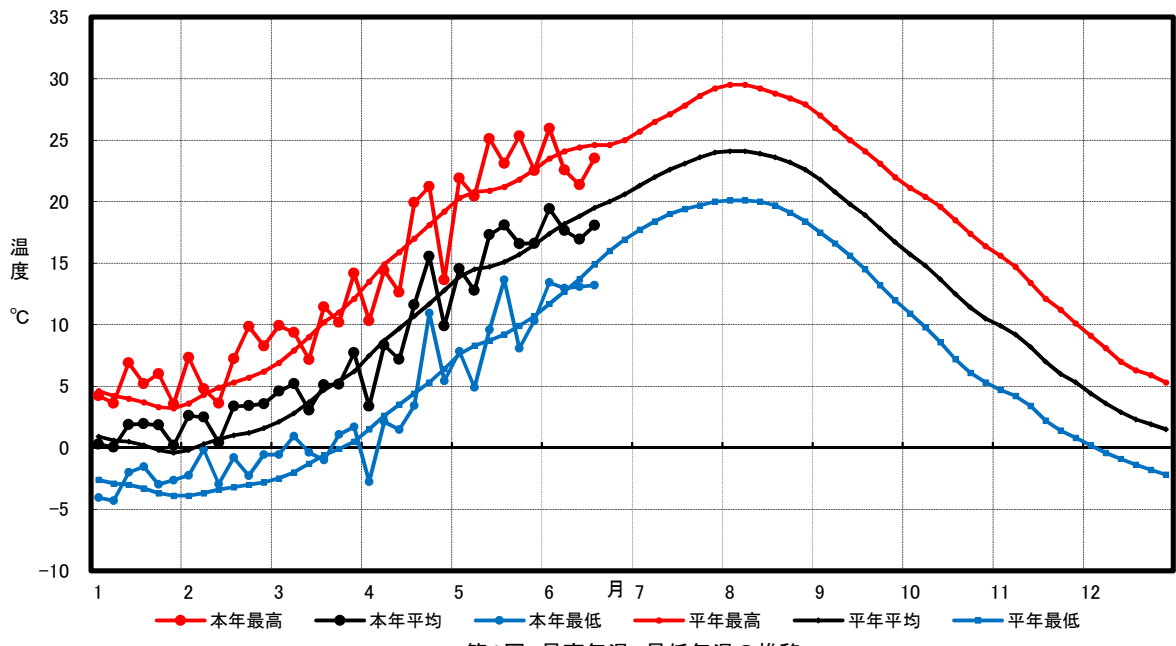
注2)2009年から2018年の平均値。

注3)葉齢は不完全葉を除外。

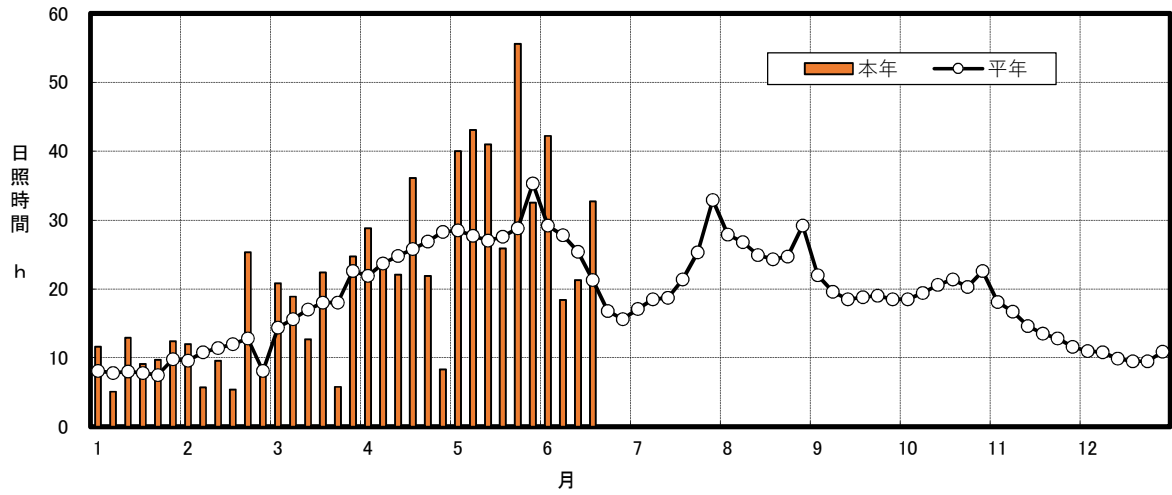
注4)葉色は葉緑素計(SPAD-502)により完全展開葉の上位2葉目(田植時は完全展開葉の上位1葉目)を測定。

注5)成熟期の倒伏程度。0(無)~5(甚)の6段階評価。

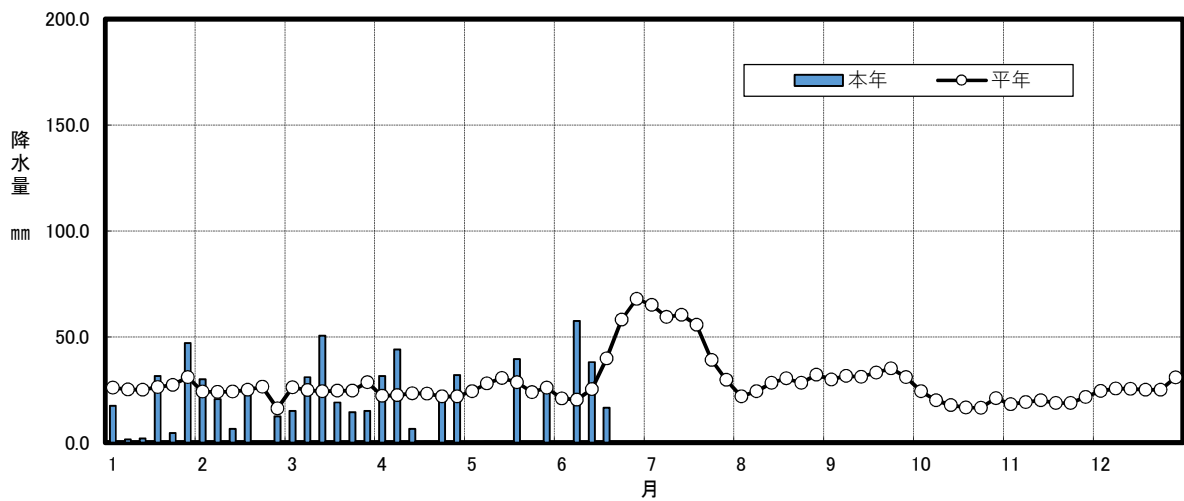
注6)粒厚1.85mm以上。



第1図 最高気温、最低気温の推移



第2図 日照時間の推移



第3図 降水量の推移

(付図) 令和元年度 稲作期間気象図(飯南町)

[付] 令和元年度 稲作期間半旬別気象表(飯南町)

観測地点: 島根県中山間地域研究センター下赤名ほ場内(島根県飯石郡飯南町下赤名)

月	半旬	平均気温(°C)		最高気温(°C)		最低気温(°C)		降水量(mm)		日照時数(hr)	
		本年	平年	本年	平年	本年	平年	本年	平年	本年	平年
5	1	14.5	13.9	21.9	20.3	7.8	7.6	0.0	24.2	40.0	28.5
	2	12.8	14.5	20.4	20.8	4.9	8.3	0.5	27.9	43.1	27.7
	3	17.3	14.7	25.1	20.9	9.6	8.7	0.0	30.5	41.0	27.0
	4	18.1	15.1	23.1	21.2	13.6	9.2	39.5	28.5	25.9	27.6
	5	16.6	15.7	25.3	21.8	8.1	9.9	0.0	23.9	55.6	28.8
	6	16.6	16.5	22.5	22.6	10.3	10.7	24.0	26.0	32.5	35.3
平均	(計)	16.0	15.1	23.1	21.3	9.1	9.1	64.0	161.0	238.1	174.9
6	1	19.4	17.4	25.9	23.5	13.4	11.7	0.0	20.8	42.2	29.2
	2	17.7	18.2	22.6	24.1	13.0	12.7	57.5	20.3	18.4	27.8
	3	16.9	18.8	21.4	24.4	13.1	13.7	38.0	25.2	21.3	25.4
	4	18.1	19.5	23.5	24.6	13.2	14.9	16.5	39.8	32.7	21.3
	5		20.0		24.6		16.0		58.0		16.8
	6		20.6		25.0		16.9		67.9		15.6
平均	(計)	18.0	19.1	23.3	24.4	13.2	14.3	112.0	232.0	114.6	136.1
7	1		21.3		25.7		17.7		65.0		17.1
	2		22.0		26.5		18.4		59.3		18.5
	3		22.6		27.1		19.0		60.4		18.7
	4		23.1		27.8		19.4		55.7		21.4
	5		23.6		28.6		19.7		39.0		25.3
	6		24.0		29.2		20.0		29.7		32.9
平均	(計)		22.8		27.5		19.0		309.1		133.9
8	1		24.1		29.5		20.1		21.8		27.9
	2		24.1		29.5		20.1		24.2		26.8
	3		23.9		29.2		20.0		28.2		24.9
	4		23.6		28.8		19.7		30.3		24.3
	5		23.2		28.4		19.1		28.2		24.7
	6		22.6		27.9		18.4		32.1		29.2
平均	(計)		23.6		28.9		19.6		164.8		157.8
9	1		21.8		27.0		17.5		29.8		22.0
	2		20.8		26.0		16.6		31.5		19.6
	3		19.8		25.0		15.6		31.1		18.5
	4		18.9		24.1		14.5		33.1		18.8
	5		17.8		23.1		13.2		35.1		19.0
	6		16.7		22.0		12.0		31.0		18.5
平均	(計)		19.3		24.5		14.9		191.6		116.4
10	1		15.7		21.1		10.9		24.3		18.5
	2		14.8		20.4		9.8		20.0		19.4
	3		13.7		19.6		8.6		17.7		20.6
	4		12.5		18.5		7.2		16.6		21.4
	5		11.4		17.4		6.1		16.5		20.3
	6		10.5		16.4		5.3		21.0		22.6
平均	(計)		13.1		18.9		8.0		116.1		122.8

平年は1981~2010年までの30年間の平均