


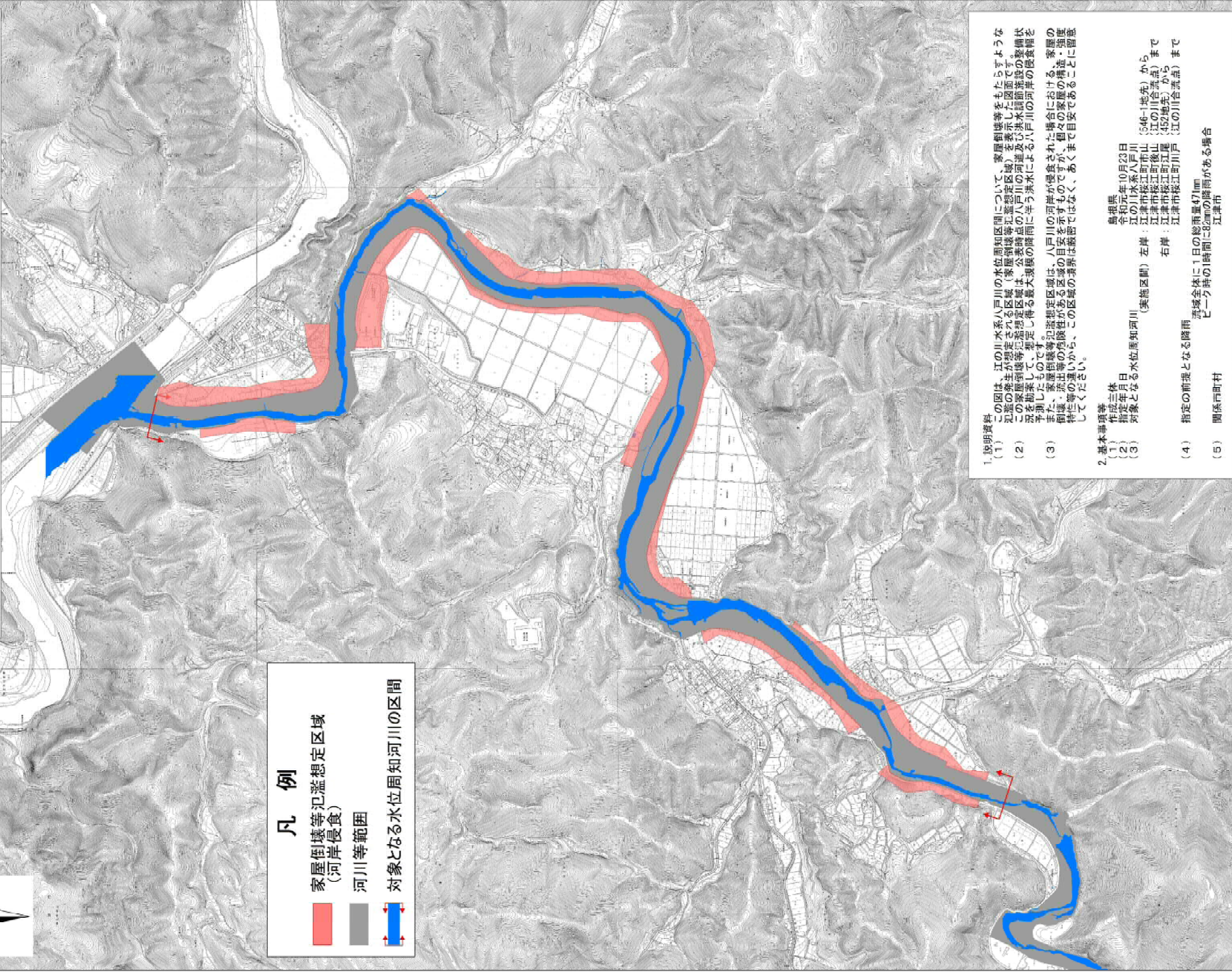




江の川水系八戸川  
洪水浸水想定区域図（家屋倒壊等氾濫想定区域（河岸侵食））

**凡例**

-  家屋倒壊等氾濫想定区域  
(河岸侵食)
-  河川等範囲
-  対象となる水位周知河川の区間



**1. 説明資料**

この図は、江の川水系八戸川の水位周知区間について、家屋倒壊等氾濫想定区域（家屋倒壊等氾濫想定区域）を提示した図面です。この家屋倒壊等氾濫想定区域は、公定地点の八戸川の河川及び洪水浸水想定区域の整備状況等を踏まえ、想定し得る最大規模の降雨に伴う洪水による八戸川の河岸の侵食幅を算出したものです。

また、家屋倒壊等氾濫想定区域は、八戸川の河岸が侵食された場合に占める、家屋の側面、築地等の危険性がある区域の目安を示すもので、この区域の境界は厳密ではなく、あくまで目安であることに留意してください。

**2. 基本事項等**

- (1) 作成年月日 令和元年10月29日
- (2) 対象となる水位周知河川 江の川水系八戸川
- (3) (実施区間) 左岸：江津市後江町市山 (546-1地先) から江津市後江町後山 (江の川合流点) まで  
右岸：江津市後江町江尾 (452地先) から江津市後江町川戸 (江の川合流点) まで
- (4) 指定の前提となる降雨 流域全体に1日の総雨量47mm、ピーク時の1時間に8.2mmの降雨がある場合
- (5) 関係市町村 江津市

